



DWG#	DESCRIPTIF DWG
ARM-S001 & ARM-S002	DÉTAILS DE RENFORT POUR NIVEAU 2 POUTRES
ARM-S003 TO ARM-S014	DÉTAILS DE RENFORT POUR NIVEAU 2 DALLE

INFORMATION DE MISE EN PLACE		
TABLEAU DES CHEVAUCEMENTS TYPE (S.I.C.)		
CHEVAUCEMENT CLASSE "B" - BARRES SUPPLÉMENTAIRES: $f_{ct}=30$ Mpa		
DIAMÈTRE DE BARRE	SUPÉRIEURES	AUTRES
10M	520	390
15M	720	590
20M	910	720
25M	1430	1110
30M	1690	1300
35M	2020	1560
45M	CHEVAUCEMENT INTERDIT	
55M	CHEVAUCEMENT INTERDIT	

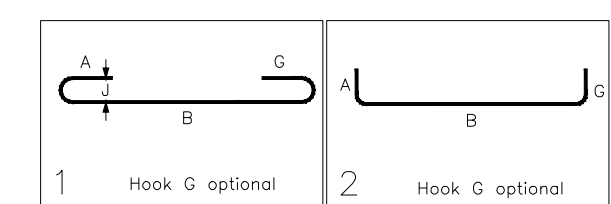
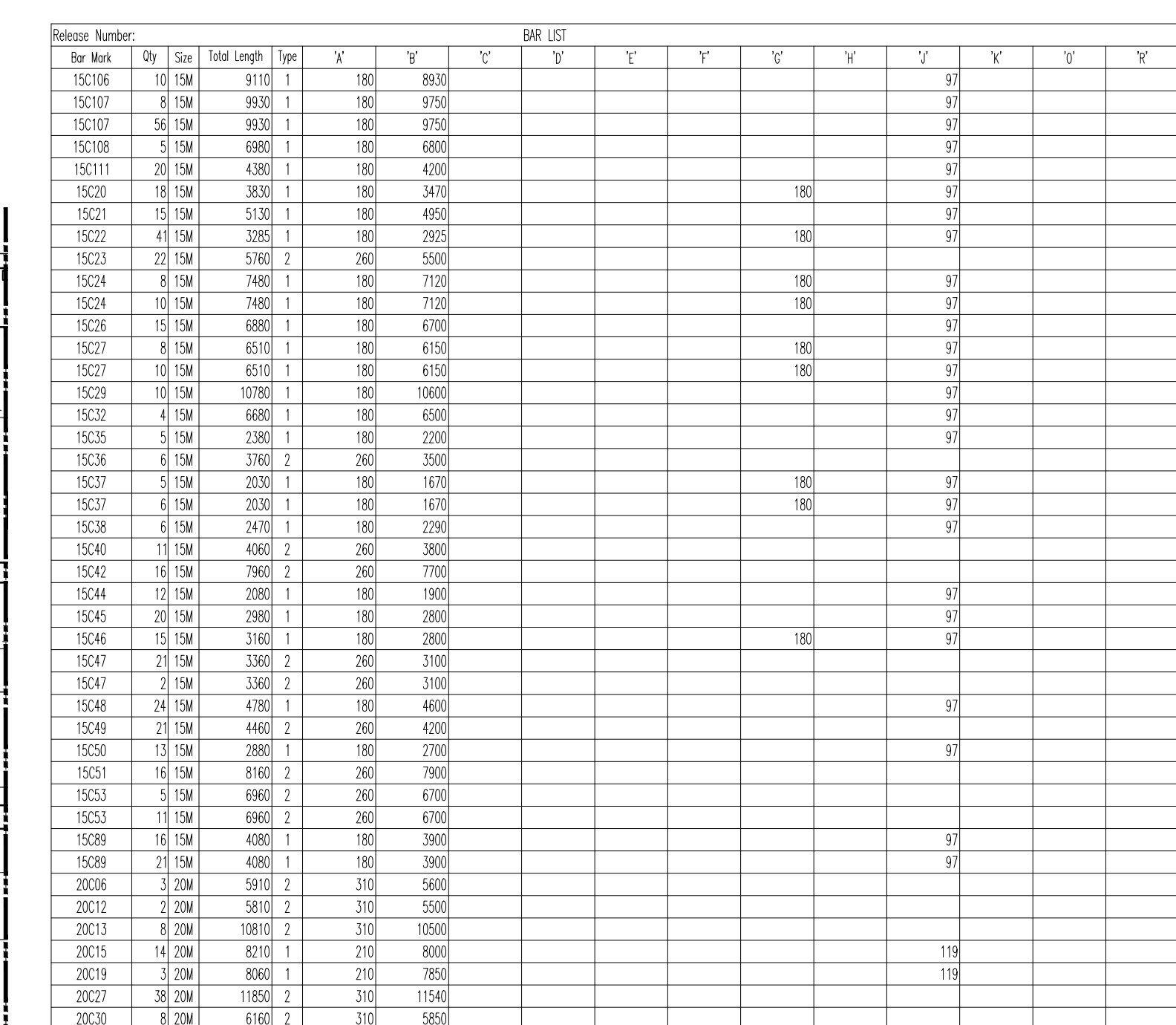
TABLEAU DES REVISIONS



2 Hook G optional

T1 Hooks A & G optional





ABRÉVIATIONS :

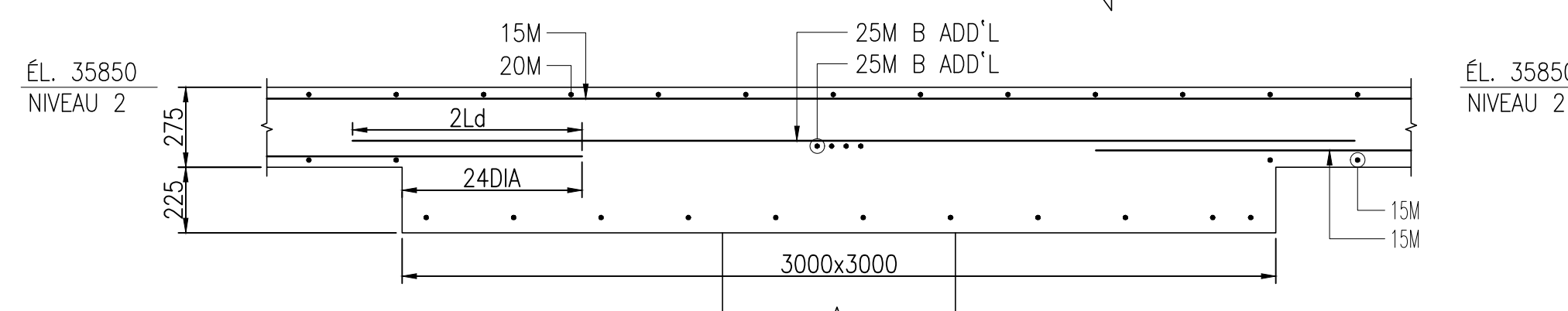
Alt.	-Alterner
B.	-Bas
Ch. F.	-Chaque face
Ch. S	-Chaque sens
Cont.	-Continu
Cr. Std.	-Crochet standard
Êtr.	-Êtriers
F. Arr.	-Face arrière
F. Av.	-Face avant
F. Ext.	-Face extérieure
F. Int.	-Face intérieure
Gouj.	-Goujon
Hor.	-Horizontal
Ht&B.	-Haut et bas
Ht.	-Haut
Sem.	-Semelle
Supp.	-Support
V	-Vertical

INFORMATION DE MISE EN PLACE		
TABLEAU DES CHEVAUCHEMENTS TYPE (S.I.C.)		
CHEVAUCHEMENT CLASSE "B" - BARRES SUPÉRIEURES: $f_{yk} = 30 \text{ Mpa}$		
DIAMÈTRE DE BARRE	AUTRES	SUPÉRIEURES
10M	390	520
15M	590	720
20M	720	910
25M	1110	1430
30M	1300	1690
35M	1560	2020
45M	CHEVAUCHEMENT INTERDIT	
55M	CHEVAUCHEMENT INTERDIT	

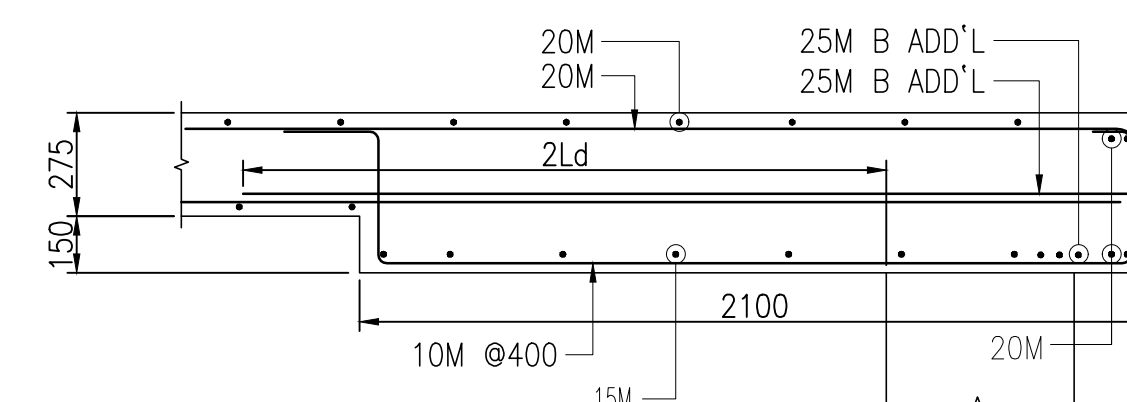
VEUILLEZ VÉRIFIER LES VALEURS DU TOUR

TABLEAU DES REVISIONS				
01	2024-08-20	-		-
00	2024-08-14	POUR APPROBATION ET CONSTRUCTION		JF
REV.	DATE	DESCRIPTION		PAR
REV. 00 PLANS 2024-03-22 S102A, S102B, S202A & S202B				
CLIENT:				

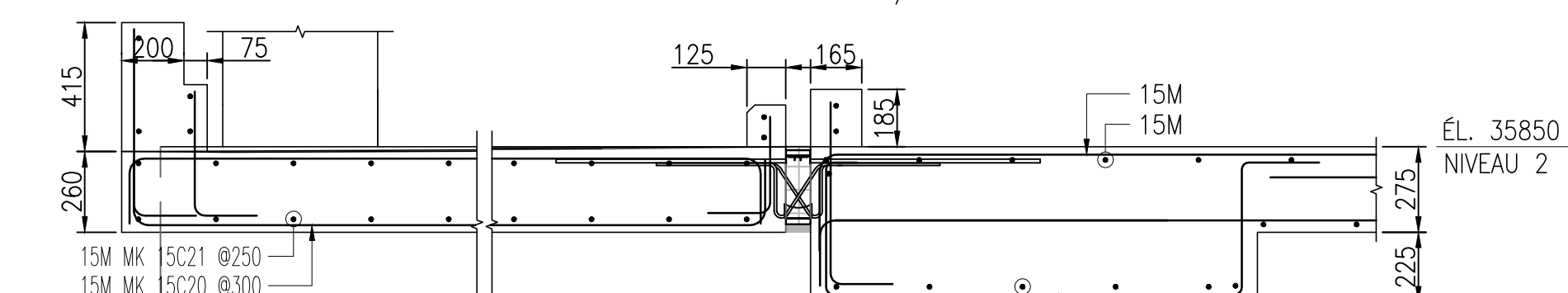
ÉCHELLE 1:75
SDR: S102A, S102B, S202A & S202B



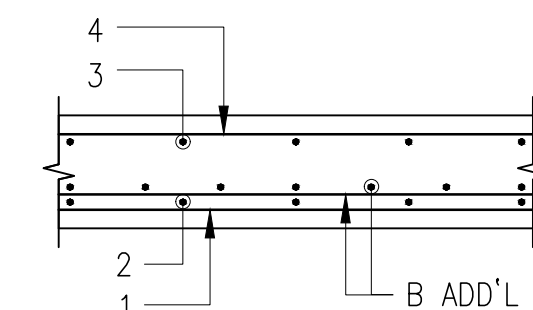
SECTION 1
ÉCHELLE 1:20
SDR: 32E/S032



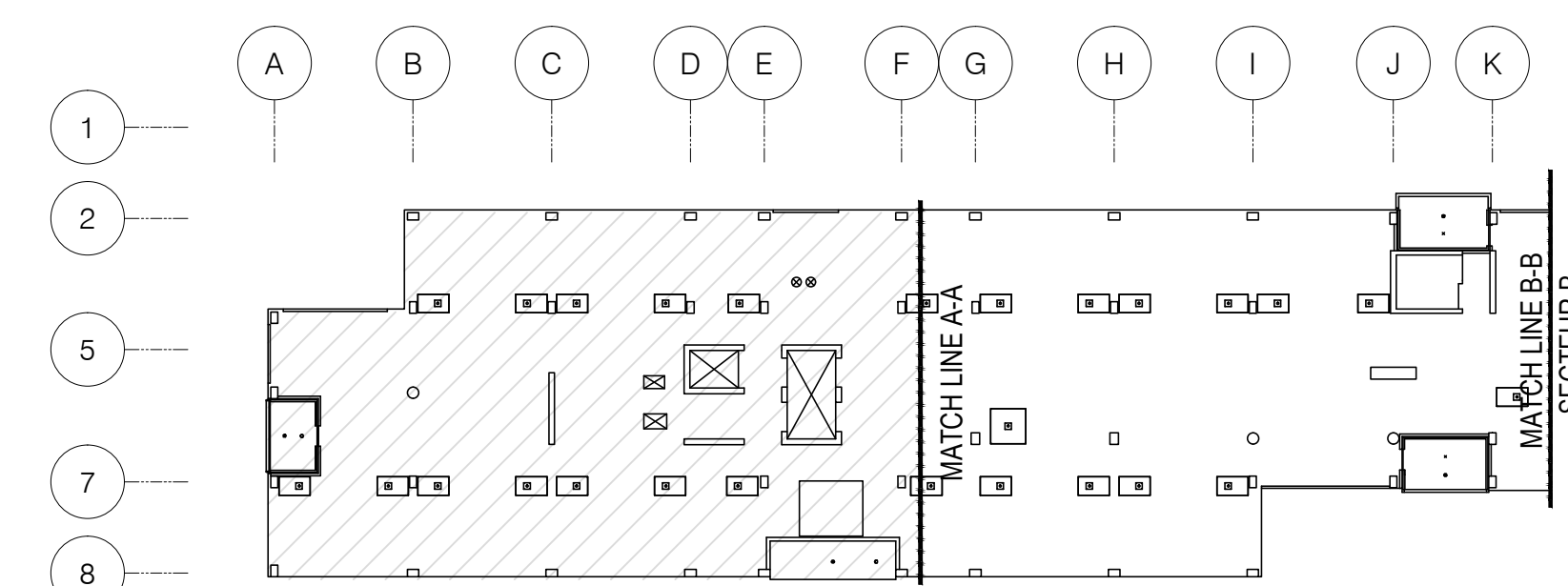
SECTION 2
ÉCHELLE 1:20
SDR: 32E/S032



SECTION 3
ÉCHELLE 1:20
SDR: 32D/S032 & 663E/S66

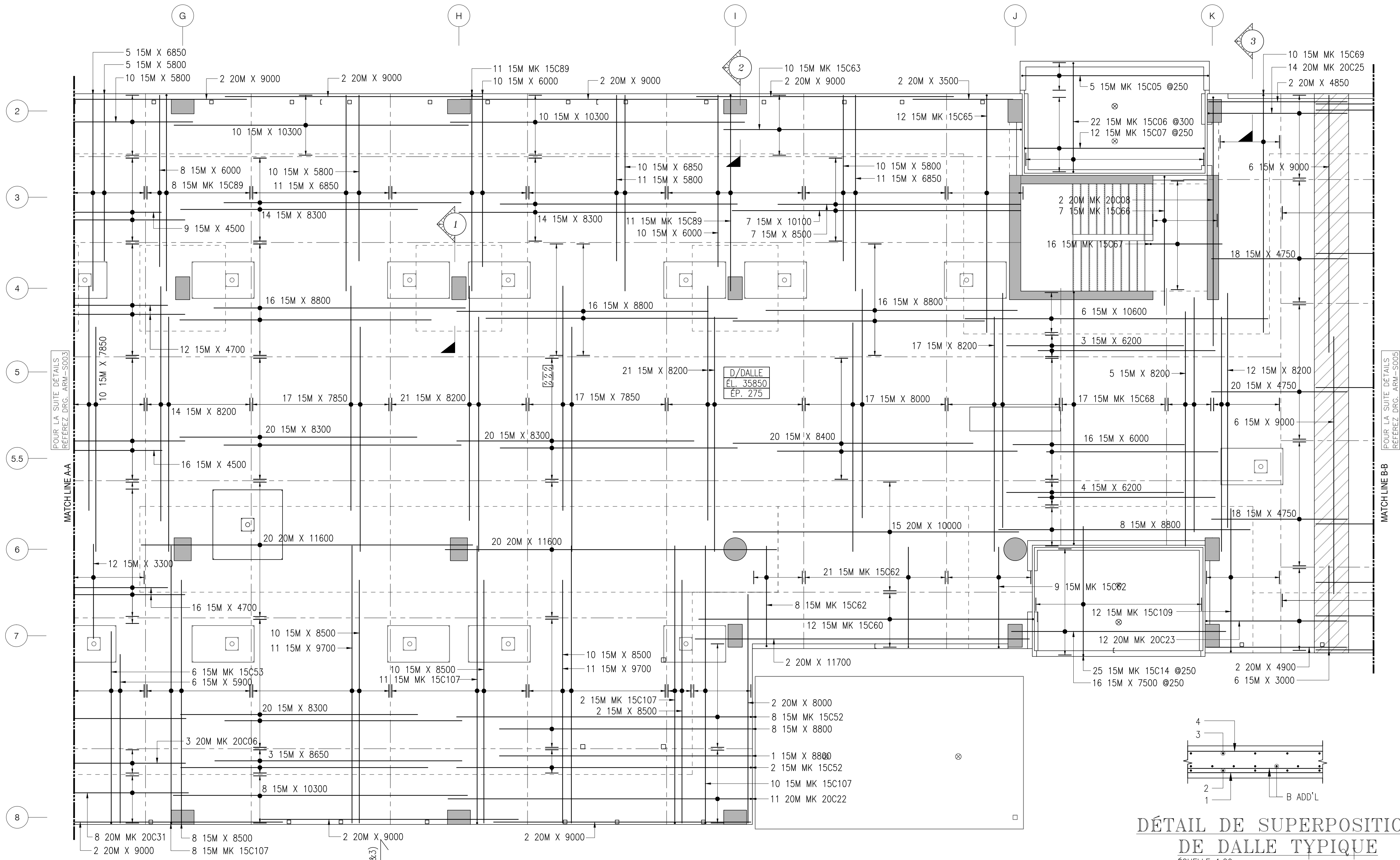


DÉTAIL DE SUPERPOSITION DE DALLE TYPIQUE



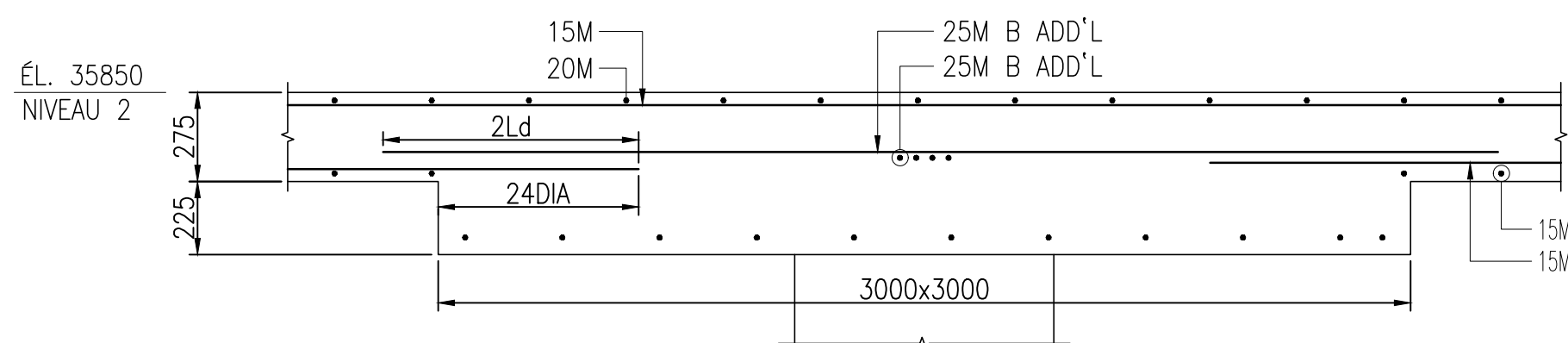
PLAN CLÉ DE NIVEAU 2 – SECTEUR A

ÉCHELLE 1:500
SDR: S102A, S102B, S202A & S202B

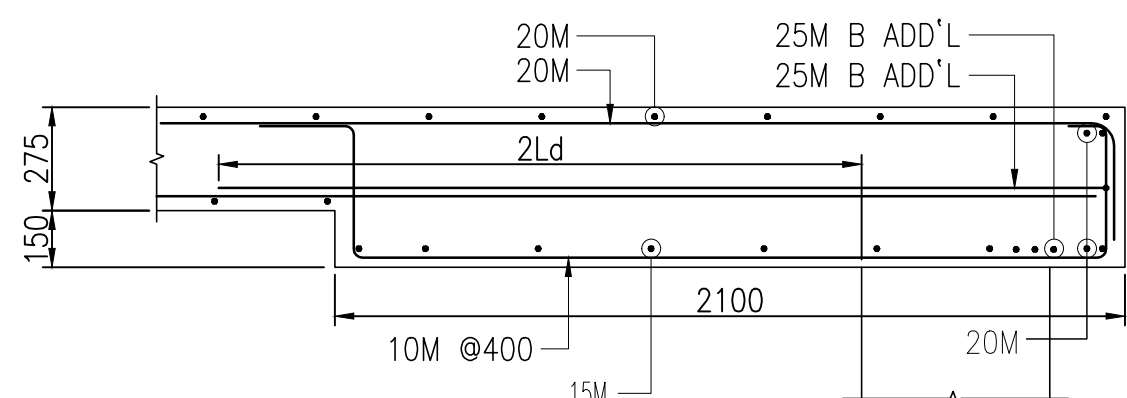


DÉTAILS DE RENFORT POUR NIVEAU 2 DALLE BAS SUP.& INF. - SECTEUR A

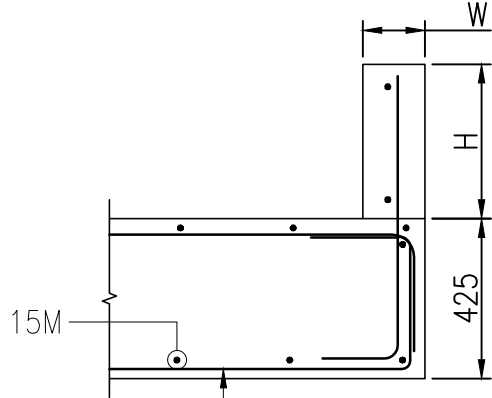
ÉCHELLE 1:75
SDR: S102A, S102B, S202A & S202B



SECTION 1
ÉCHELLE 1:20
SDR: 32E/S032



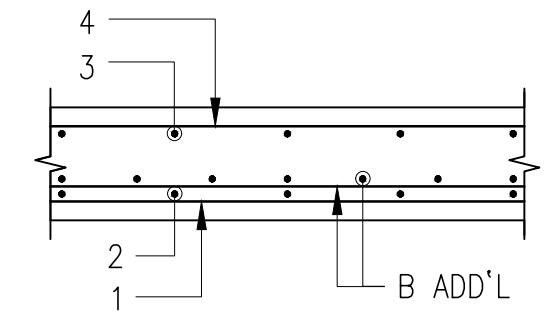
SECTION 2
ÉCHELLE 1:20
SDR: 32E/S032



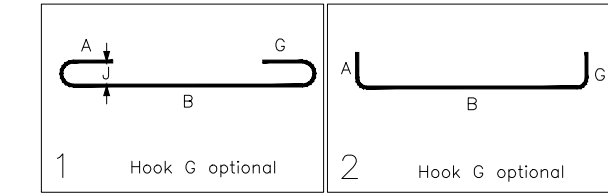
SECTION 3
ÉCHELLE 1:20
SDR: 32P/S032

DÉTAIL DE SUPERPOSITION DE DALLE TYPIQUE

ÉCHELLE 1:20
SDR: S102A, S102B, S202A & S202B



BRR LIST														
Bar Mark	Qty	Size	Total Length	Type	X	Y	Y'	Y''	Y'''	Y''''	Y'''''	Y''''''	Y'''''''	Y''''''''
15005	5	15M	6850	1	180	6500								
15006	22	15M	4160	1	180	3800								
15007	12	15M	6610	1	180	6250								
150107	31	15M	9880	1	180	9700								
150109	13	15M	5180	1	180	5000								
15014	25	15M	4680	1	180	4500								
15032	10	15M	10560	2	260	10300								
15053	6	15M	6960	2	260	6700								
15060	12	15M	11880	1	180	11700								
15062	28	15M	3680	1	180	3500								
15063	10	15M	10560	1	180	10400								
15065	12	15M	8560	2	260	8300								
15066	7	15M	4760	2	260	4500								
15067	16	15M	2680	1	180	2500								
15068	17	15M	9160	1	180	8800								
15069	10	15M	8480	1	180	8300								
15089	30	15M	7030	1	180	6850								
20006	3	20M	5910	2	310	5600								
20008	2	20M	8800	1	210	8690								
20022	11	20M	10910	2	310	10600								
20023	12	20M	5110	1	210	4900								
20025	14	20M	5180	2	310	4850								
20031	8	20M	6010	2	310	5700								



ABRÉVIATIONS :	
Alt.	-Alterner
B.	-Bas
Ch. F.	-Chaque face
Ch. S.	-Chaque sens
Cont.	-Continu
Cr. Std.	-Crochet standard
Étr.	-Étriers
F. Arr.	-Face arrière
F. Av.	-Face avant
F. Ext.	-Face extérieure
F. Int.	-Face intérieure
Gouj.	-Goujon
Hor.	-Horizontal
H&B.	-Haut et bas
Ht.	-Haut
Sem.	-Sernelle
Supp.	-Support
V.	-Vertical

INFORMATION DE MISE EN PLACE		
TABLEAU DES CHEVAUCEMENTS TYPE (S.I.C.)		
CHEVAUCEMENT CLASSE "B" - BARRES SUPÉRIEURES: f _{cd} =30 Mpa		
DIAMÈTRE DE BARRE	AUTRES	SUPÉRIEURES
10M	390	520
15M	590	720
20M	720	910
25M	1110	1430
30M	1300	1690
35M	1560	2020
45M	CHEVAUCEMENT INTERDIT	
55M	CHEVAUCEMENT INTERDIT	

(VEUILLEZ VÉRIFIER LES VALEURS DU TOUR)

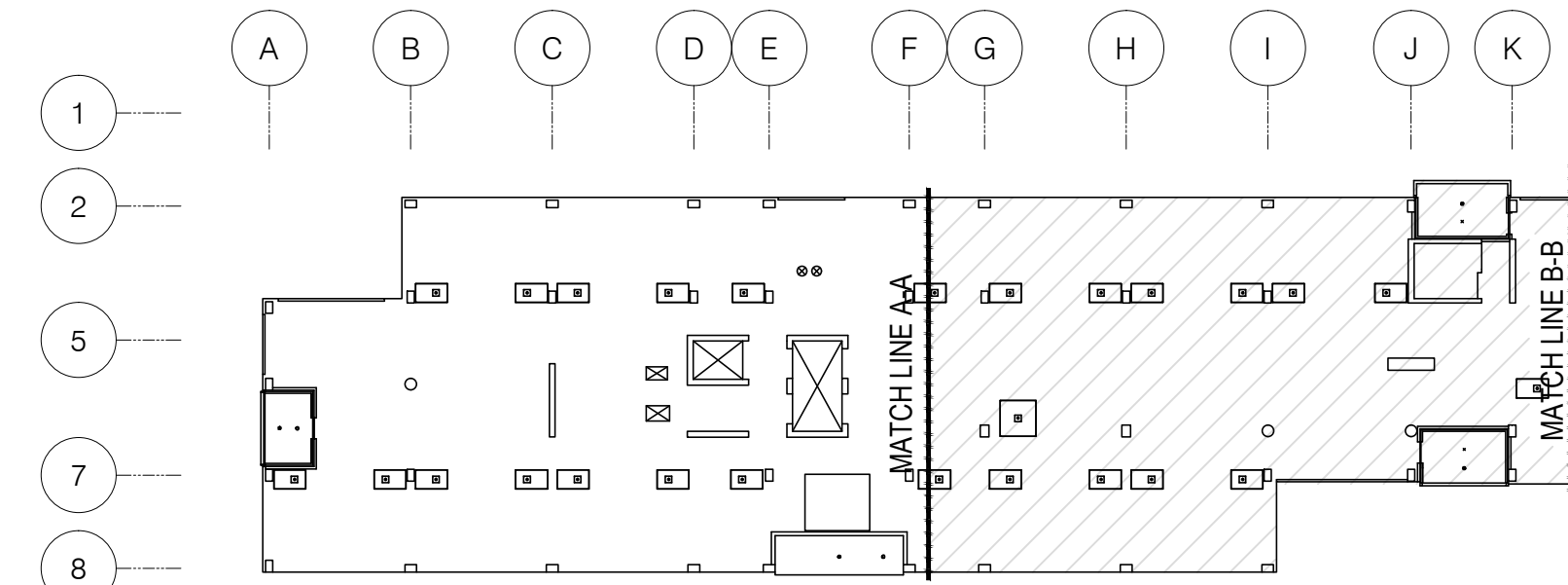
TABLEAU DES REVISIONS

REV.	DATE	DESCRIPTION	PAR
00	2024-08-14	POUR APPROBATION ET CONSTRUCTION	JF
REV.	DATE	DESCRIPTION	PAR
RÉFÉRENCE: PLANS 2024-03-22 S102A, S102B, S202A & S202B			
CLIENT:			

TABLEAU DE COUVERTURE		
DALLE	CÔTÉS	40mm
	HAUT & BAS	25mm

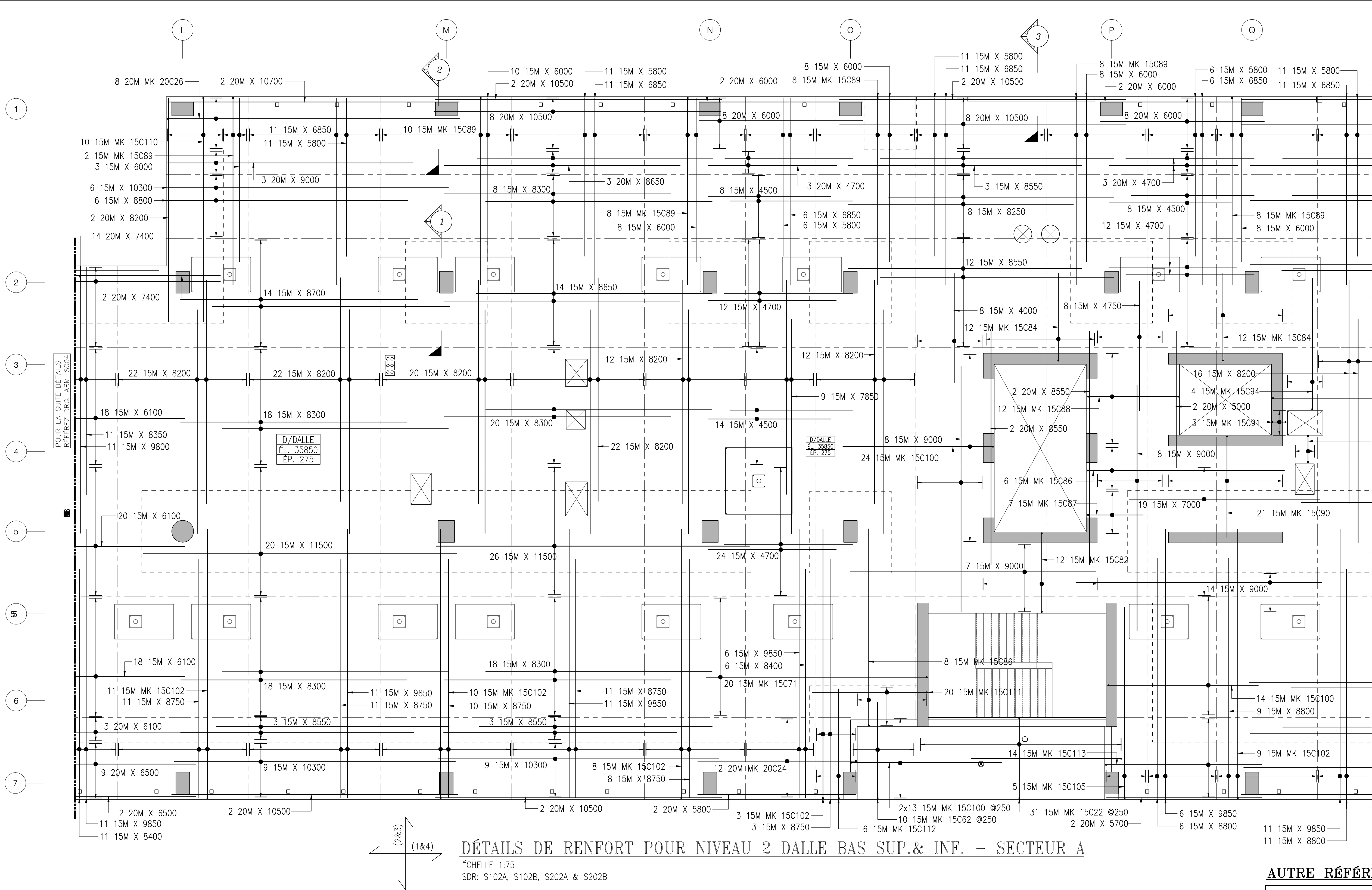
AUTRE RÉFÉRENCE DE DESSIN:

DWG#	DESSCRIPTIF DWG
ARM-S001 & ARM-S002	DÉTAILS DE RENFORT POUR NIVEAU 2 POUTRES
ARM-S003 TO ARM-S014	DÉTAILS DE RENFORT POUR NIVEAU 2 DALLE

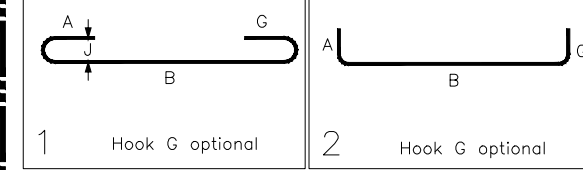


PLAN CLÉ DE NIVEAU 2 - SECTEUR A

ÉCHELLE 1:500
SDR: S102A, S102B, S202A & S202B



Release Number	Bar Mark	Dly	Size	Total Length	Type	X'	Y'	Z'	Y'	Z'	Y'	Z'	Y'	Z'	Y'	Z'	Y'
15C100	64	15M	5880	1	180	5500											97
15C102	41	15M	10110	2	260	9850											97
15C105	5	15M	7180	1	180	7000											97
15C110	10	15M	8380	1	180	8300											97
15C112	6	15M	4180	2	180	4000											97
15C113	14	15M	5880	1	180	5700											97
15C22	31	15M	3285	1	180	2925											97
15C62	10	15M	3680	1	180	3500											97
15C71	20	15M	8380	1	180	8100											97
15C82	12	15M	3240	1	180	2880											97
15C84	24	15M	3360	1	180	3200											97
15C86	14	15M	7380	1	180	7200											97
15C87	7	15M	2180	1	180	2000											97
15C88	12	15M	3660	1	180	3300											97
15C89	44	15M	7030	1	180	6850											97
15C90	21	15M	3880	1	180	3700											97
15C91	3	15M	850	1	180	490											97
15C92	4	15M	1310	1	180	950											97
15C94	4	15M	4980	1	180	4800											97
20C24	12	20M	6010	2	210	5800											97
20C26	8	20M	10910	1	210	10700											118



ABRÉVIATIONS :	
Alt.	-Alterner
B.	-Bas
Ch. F.	-Chaque face
Ch. S.	-Chaque sens
Cont.	-Continu
Cr. Std.	-Crochet standard
Étr.	-Étriers
F. Arr.	-Face arrière
F. Av.	-Face avant
F. Ext.	-Face extérieure
F. Int.	-Face intérieure
Gouj.	-Goujon
Hor.	-Horizontal
H&B.	-Haut et bas
Ht.	-Haut
Sem.	-Sernelle
Supp.	-Support
V.	-Vertical

INFORMATION DE MISE EN PLACE		
TABLEAU DES CHEVAUCEMENTS TYPE (S.I.C.)		
CHEVAUCEMENT CLASSE "B" - BARRES SUPÉRIEURES: f _c =30 Mpa		
DIAMÈTRE DE BARRE	AUTRES	SUPÉRIEURES
10M	390	520
15M	590	720
20M	720	910
25M	1110	1430
30M	1300	1690
35M	1560	2020
45M	CHEVAUCEMENT INTERDIT	
55M	CHEVAUCEMENT INTERDIT	

VEUILLEZ VÉRIFIER LES VALEURS DU TOUR

TABLEAU DES REVISIONS			
REV.	DATE	DESCRIPTION	PAR

OO	2024-08-14	POUR APPROBATION ET CONSTRUCTION	JF
REV.	DATE	DESCRIPTION	PAR

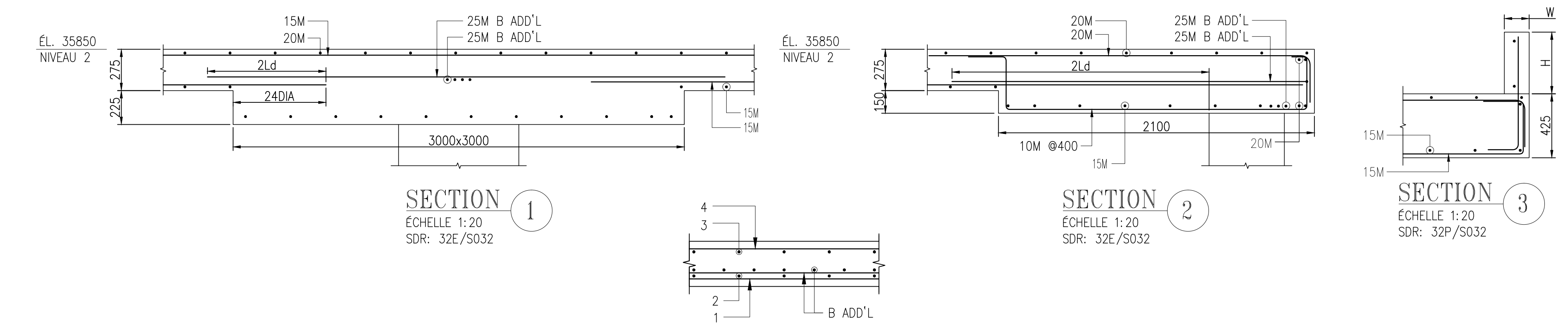
RÉFÉRENCE: PLANS 2024-03-22 S102A, S102B, S202A & S202B

CLIENT:

TABLEAU DE COUVERTURE		
DALLE	CÔTÉS	40mm
	HAUT & BAS	25mm

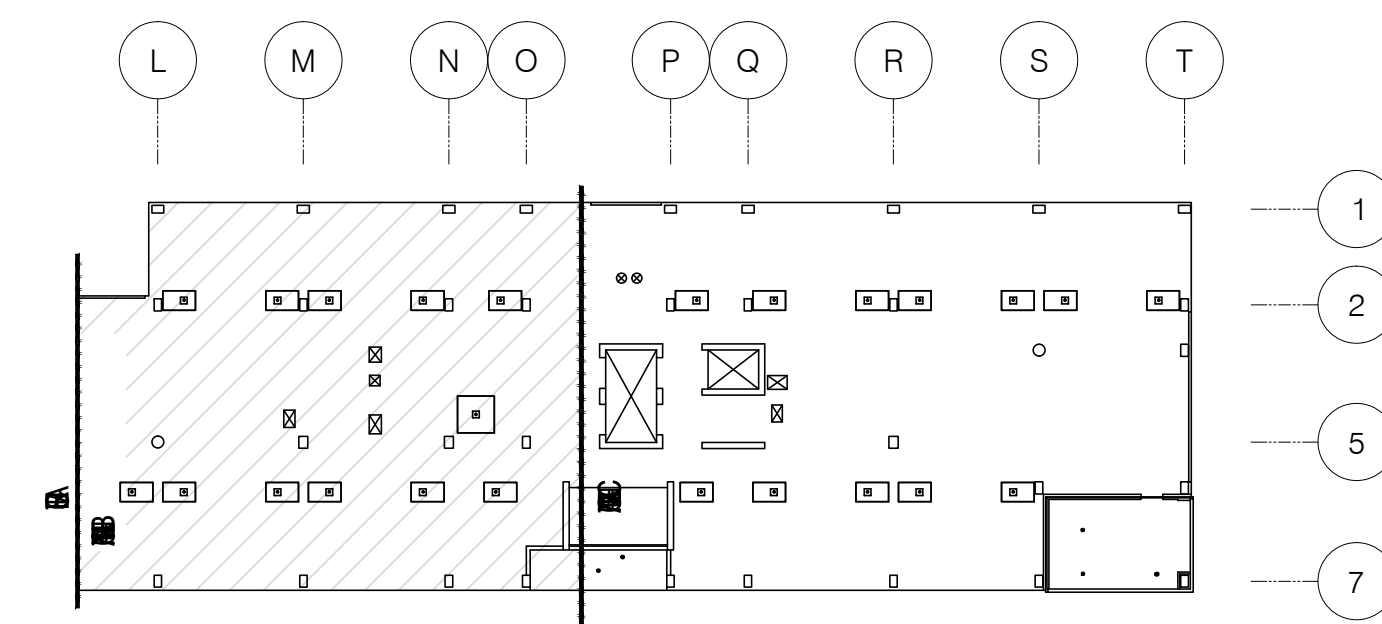
AUTRE RÉFÉRENCE DE DESSIN:

DWG#	DESCRIPTIF DWG
ARM-S001 & ARM-S002	DÉTAILS DE RENFORT POUR NIVEAU 2 POUTRES
ARM-S003 TO ARM-S014	DÉTAILS DE RENFORT POUR NIVEAU 2 DALLE



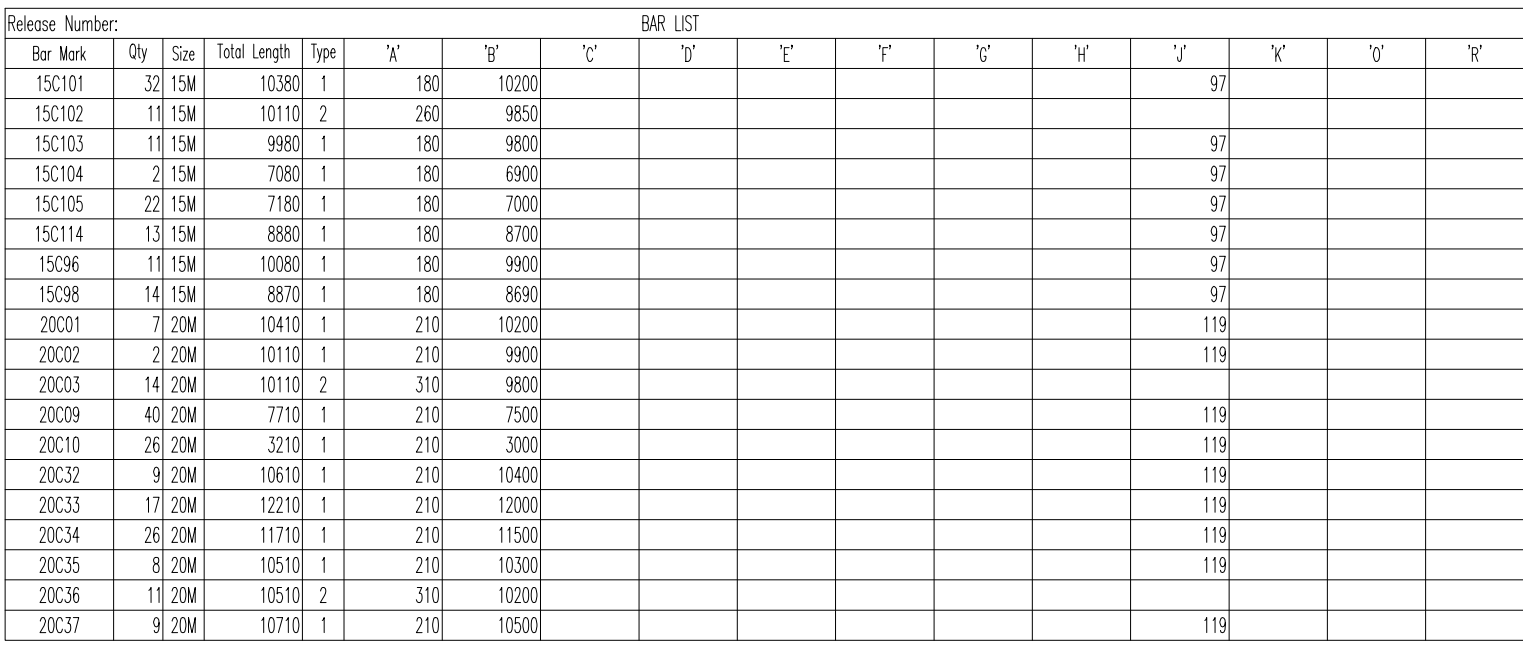
DÉTAIL DE SUPERPOSITION DE DALLE TYPIQUE

ÉCHELLE 1:20
SDR: S102A, S102B, S202A & S202B



PLAN CLÉ DE NIVEAU 2 - SECTEUR B

ÉCHELLE 1:500
SDR: S102A, S102B, S202A & S202B



INFORMATION DE MISE EN PLACE		
TABLEAU DES CHEVAUCHEMENTS TYPE (S.I.C.)		
CHEVAUCHEMENT CLASSE "B" - BARRES SUPÉRIEURES; $f_c = 30$ Mpa		
DIAMÈTRE DE BARRE	AUTRES	SUPÉRIEURES
10M	390	520
15M	590	720
20M	720	910
25M	1110	1430
30M	1300	1690
35M	1560	2020
45M	CHEVAUCHEMENT INTERDIT	
55M		

VEUILLEZ VÉRIFIER LES VALEURS DU TOUR

[illegible]

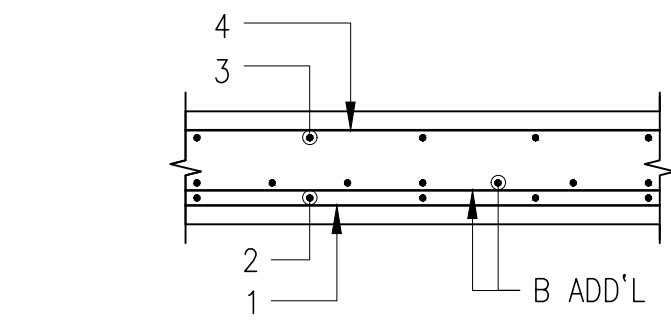
00	2024-08-14	POUR APPROBATION ET CONSTRUCTION	JF
REV.	DATE	DESCRIPTION	PAR
RÉFÉRENCE: PLANS 2024-03-22 S102A, S102B, S202A & S202B			

CLIENT: _____

DALLE	CÔTÉS	40mm
	HAUT & BAS	25mm

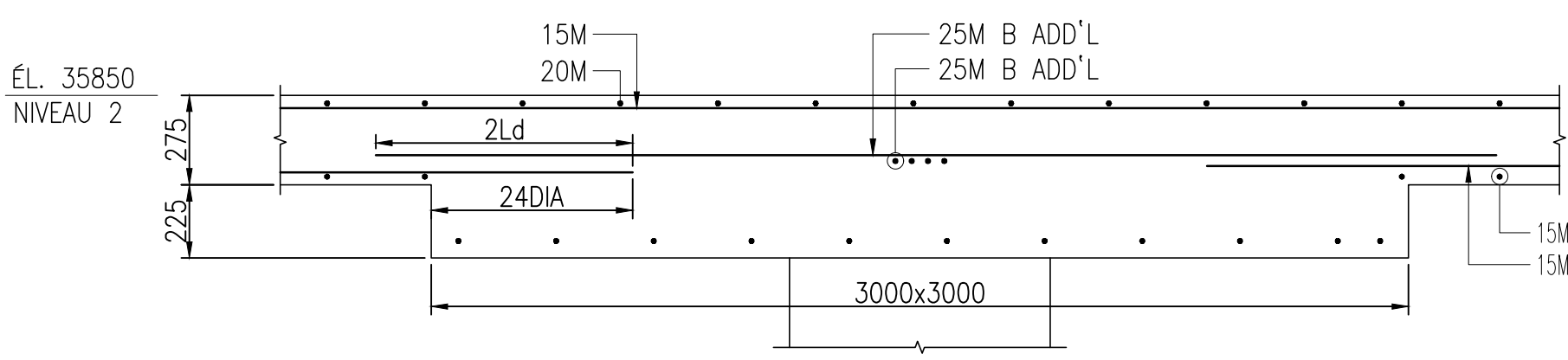
AUTRE RÉFÉRENCE DE DESSIN:

DWG#	DESCRIPTIF DWG
ARM-S001 & ARM-S002	DÉTAILS DE RENFORT POUR NIVEAU 2 POUTRES
ARM-S003 TO ARM-S014	DÉTAILS DE RENFORT POUR NIVEAU 2 DALLE

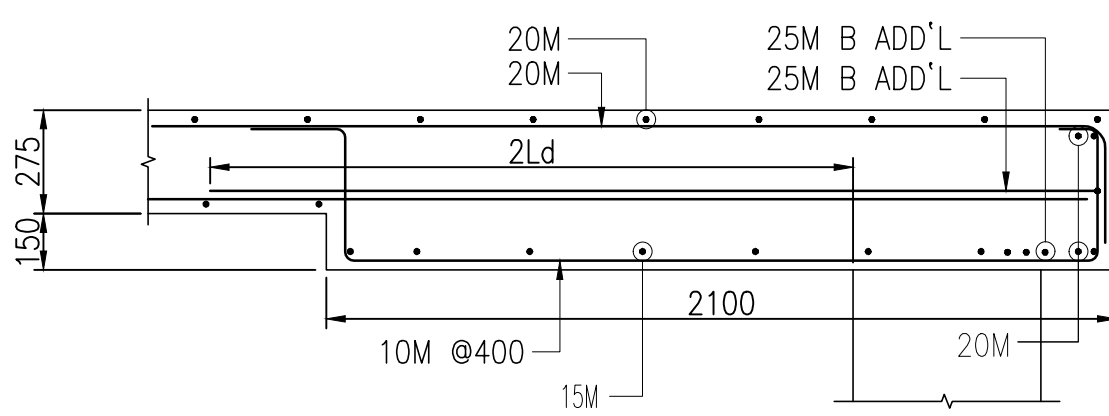


DÉTAIL DE SUPERPOSITION DE DALLE TYPIQUE

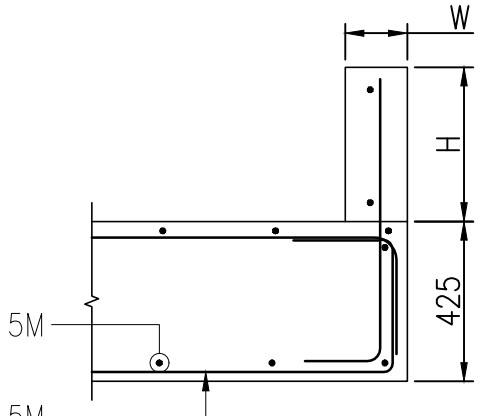
ÉCHELLE 1:20
SDR: S102A, S102B, S202A & S202B



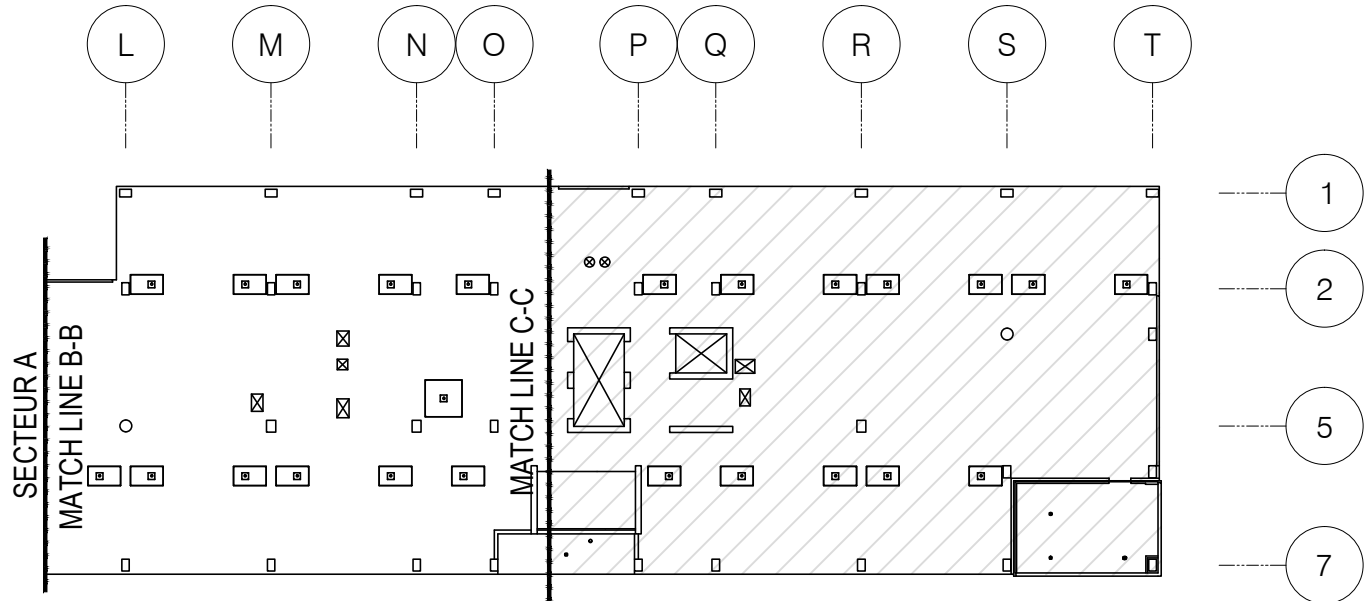
SECTION 1
ÉCHELLE 1:20
SDR: 32E/S032



SECTION 2
ÉCHELLE 1:20
SDR: 32E/S032



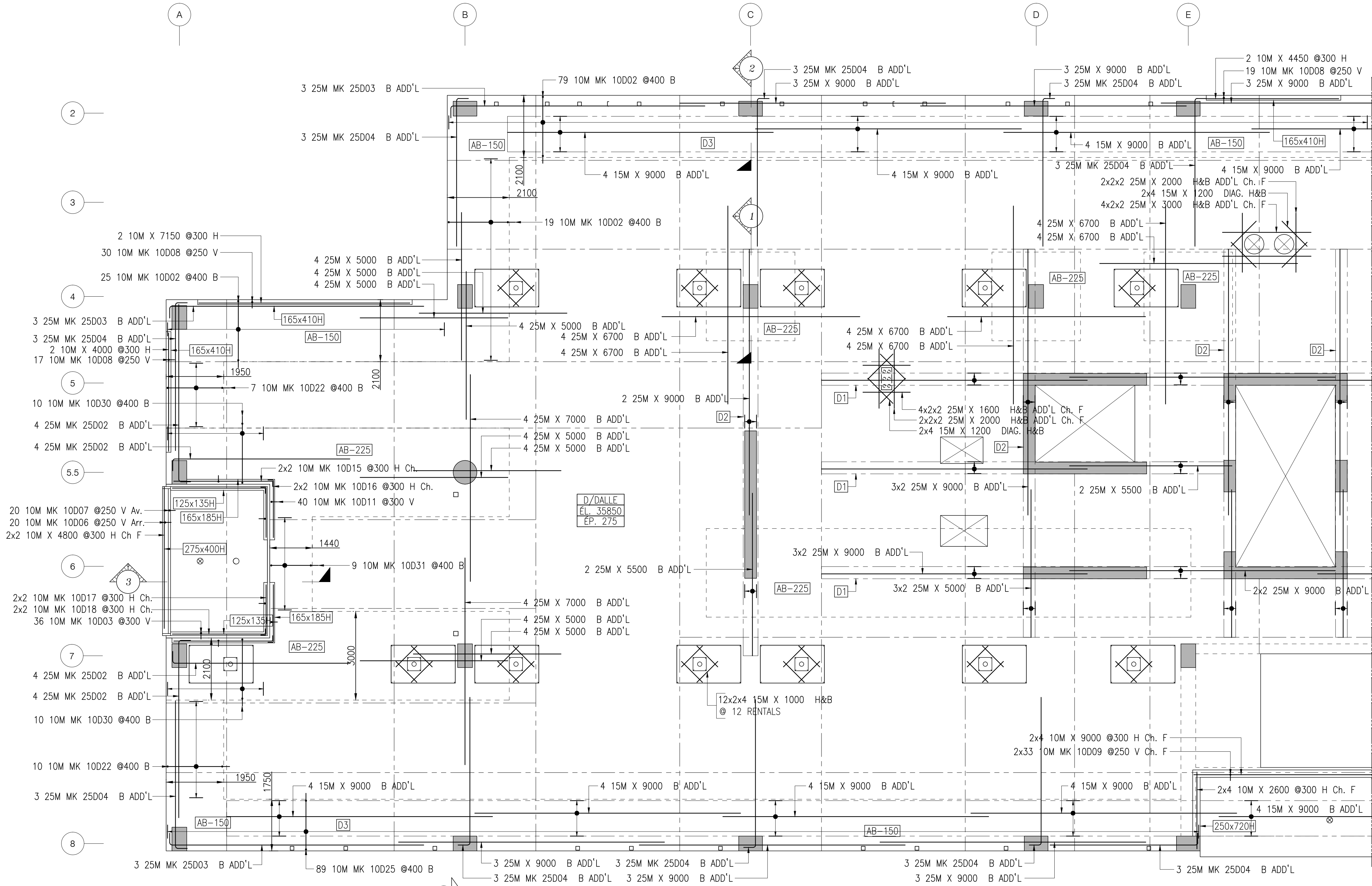
SECTION 3
ÉCHELLE 1:20
SDR: 32P/S032



PLAN CLÉ DE NIVEAU 2 – SECTEUR B

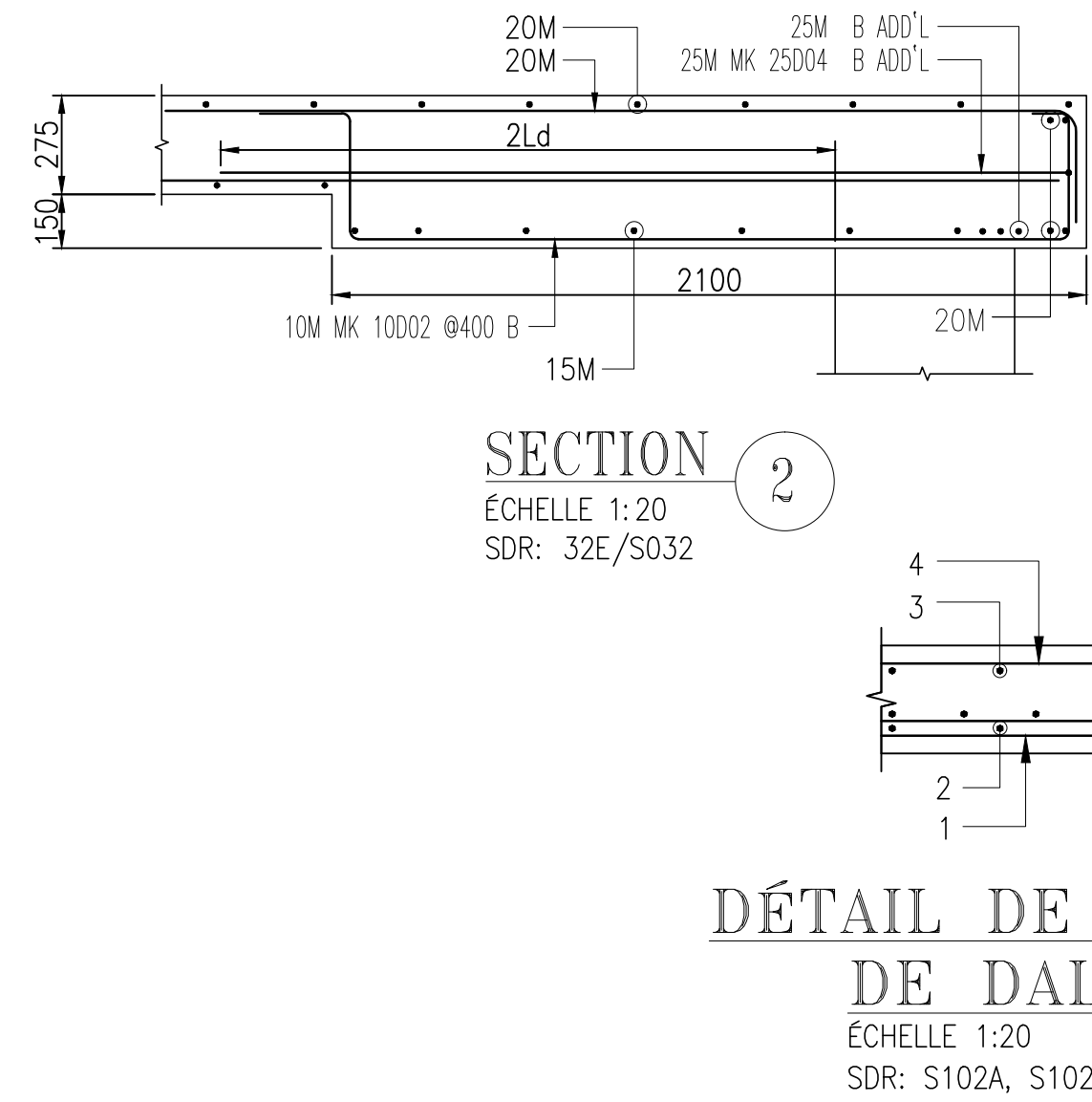
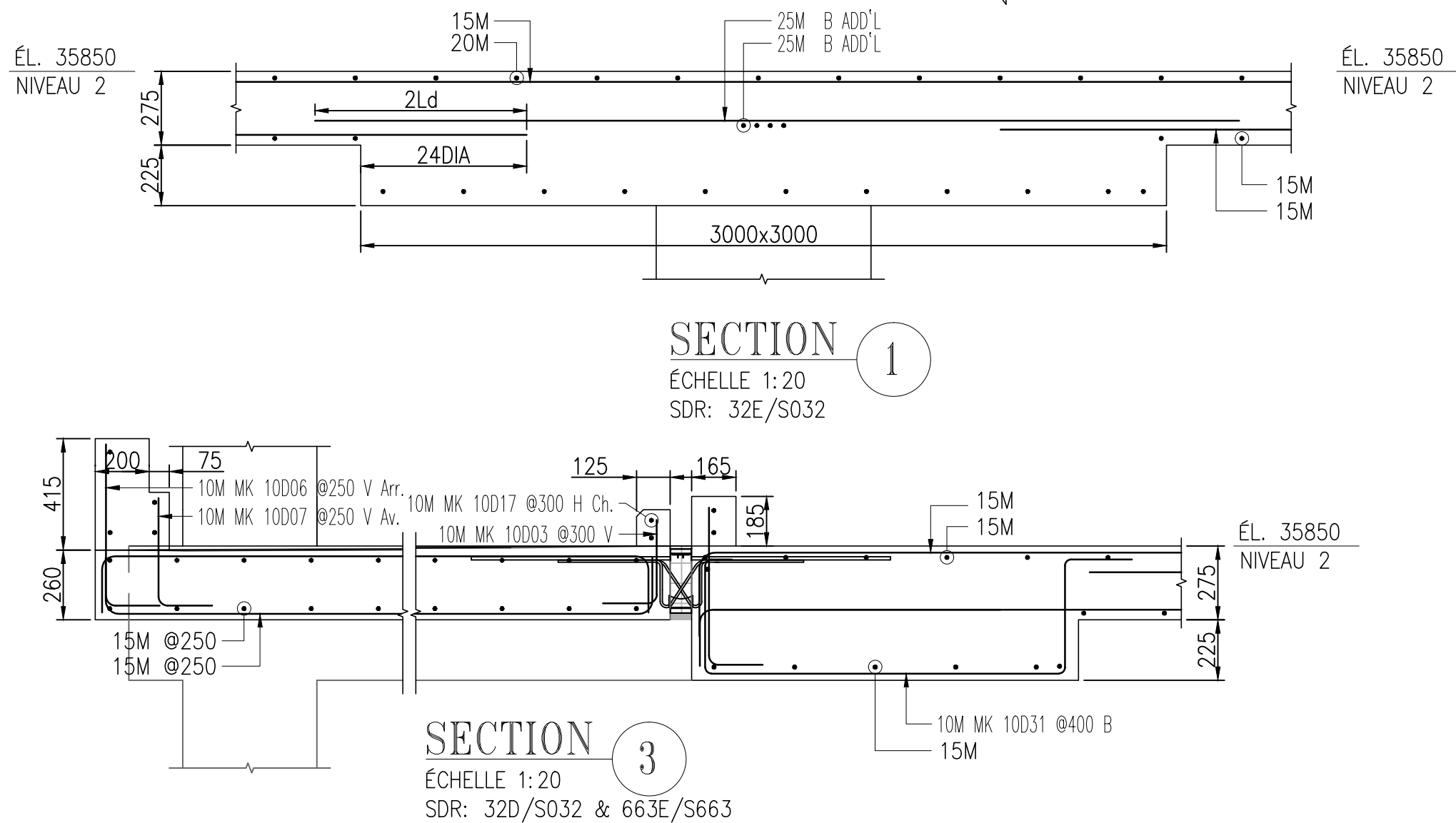
ÉCHELLE 1:500

SDR: S102A, S102B, S202A & S202B



DÉTAILS DE RENFORT POUR NIVEAU 2 DALLE - SECTEUR A

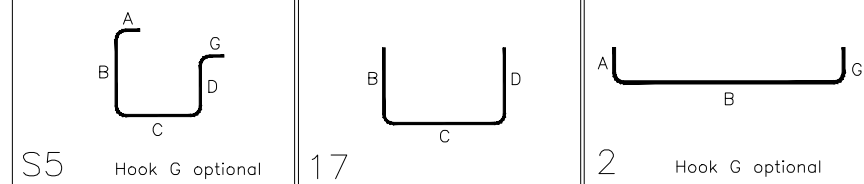
ÉCHELLE 1:75
SDR: S102A, S102B, S202A & S202B



DÉTAIL DE SUPERPOSITION DE DALLE TYPIQUE

ÉCHELLE 1:20
SDR: S102A, S102B, S202A & S202B

BARR LIST									
Bar Mark	Qty	Size	Total Length	Type	W	H	U	V	W
10002	123	10M	3050	SS	100	350	2000	350	
10003	36	10M	510	17		200	310		
10006	20	10M	800	17		200	600		
10007	20	10M	600	17		200	400		
10008	66	10M	950	17		200	750		
10009	66	10M	1440	17		200	1440		
10011	40	10M	785	17		200	585		
10015	4	10M	3530	2	180	3530			
10016	4	10M	2130	2	180	1950			
10017	4	10M	1880	2	180	1700			
10018	4	10M	3330	2	180	3150			
10022	17	10M	2800	SS	100	350	1850	350	250
10025	89	10M	2700	SS	100	350	1650	350	250
10030	20	10M	3200	SS	100	425	2000	425	250
10031	9	10M	2540	SS	100	425	1340	425	250
25002	16	25M	6400	2	400	6000			
25003	9	25M	9000	2	400	8600			
25004	30	25M	9400	2	400	5000			



ABRÉVIATIONS :	
Alt.	-Alterner
B.	-Bas
Ch. F.	-Chaque face
Ch. S.	-Chaque sens
Cont.	-Continu
Cr. Std.	-Crochet standard
Etr.	-Etriers
F. Arr.	-Face arrière
F. Av.	-Face avant
F. Ext.	-Face extérieure
F. Int.	-Face intérieure
Gouj.	-Goujon
Hor.	-Horizontal
H&B.	-Haut et bas
Ht.	-Haut
Sem.	-Sernelle
Supp.	-Support
V.	-Vertical

INFORMATION DE MISE EN PLACE		
TABLEAU DES SCÈLEMENT (Ld)		
DIAMÈTRE DE BARRE	AUTRES	SUPÉRIEURES
10M	300	400
15M	450	550
20M	550	700
25M	850	1100
30M	1000	1300
35M	1200	1550
45M	CHEVAUCHEMENT INTERDIT	
55M	CHEVAUCHEMENT INTERDIT	

VEUILLEZ VÉRIFIER LES VALEURS DU TOUR

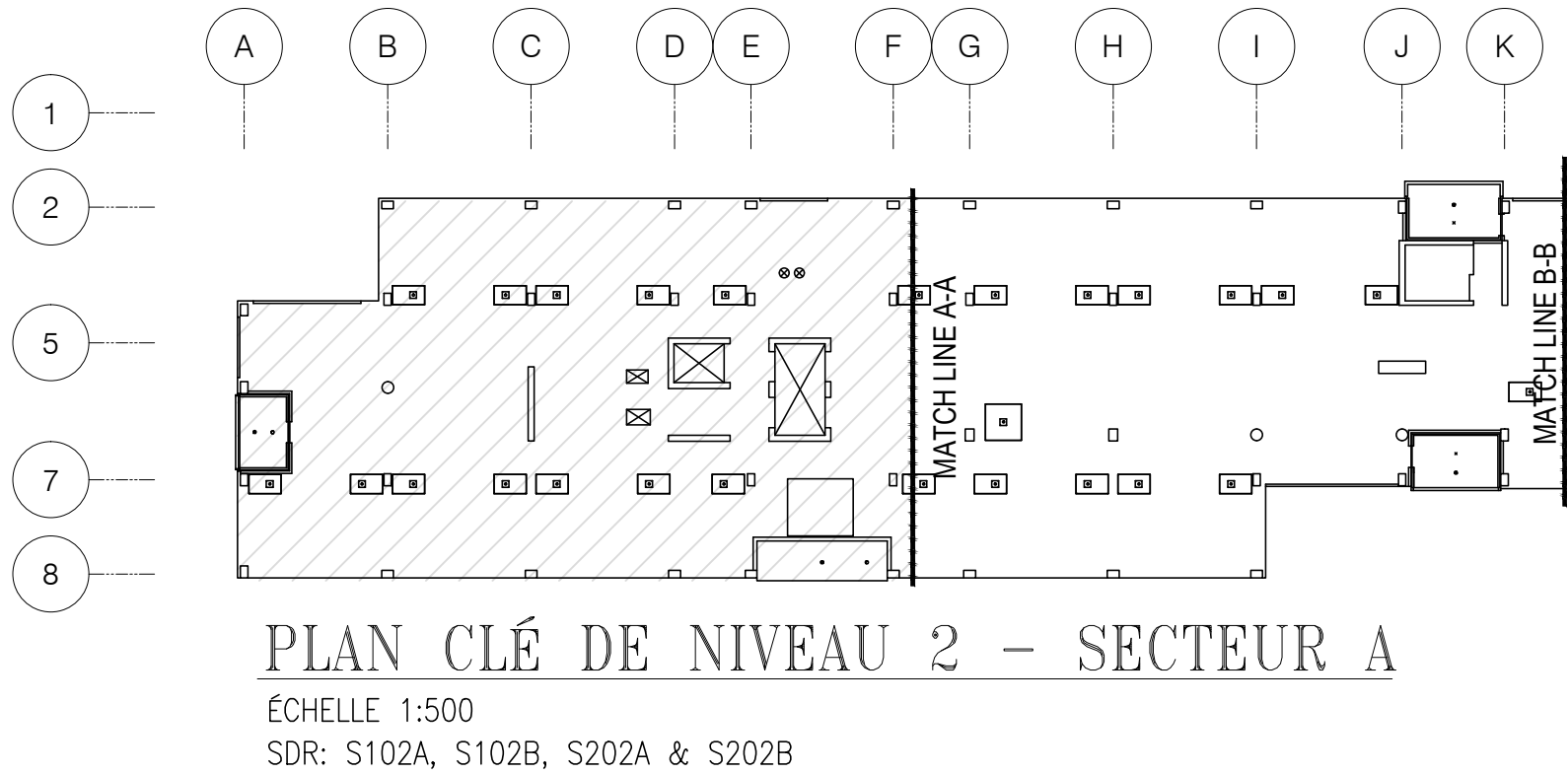
INFORMATION DE MISE EN PLACE		
TABLEAU DES CHEVAUCHEMENTS TYPE (S.I.C.)		
CHEVAUCHEMENT CLASSE "B" - BARRES SUPÉRIEURES: f _{ct} =30 Mpa		
DIAMÈTRE DE BARRE	AUTRES	SUPÉRIEURES
10M	390	520
15M	590	720
20M	720	910
25M	1110	1430
30M	1300	1690
35M	1560	2020
45M	CHEVAUCHEMENT INTERDIT	
55M	CHEVAUCHEMENT INTERDIT	

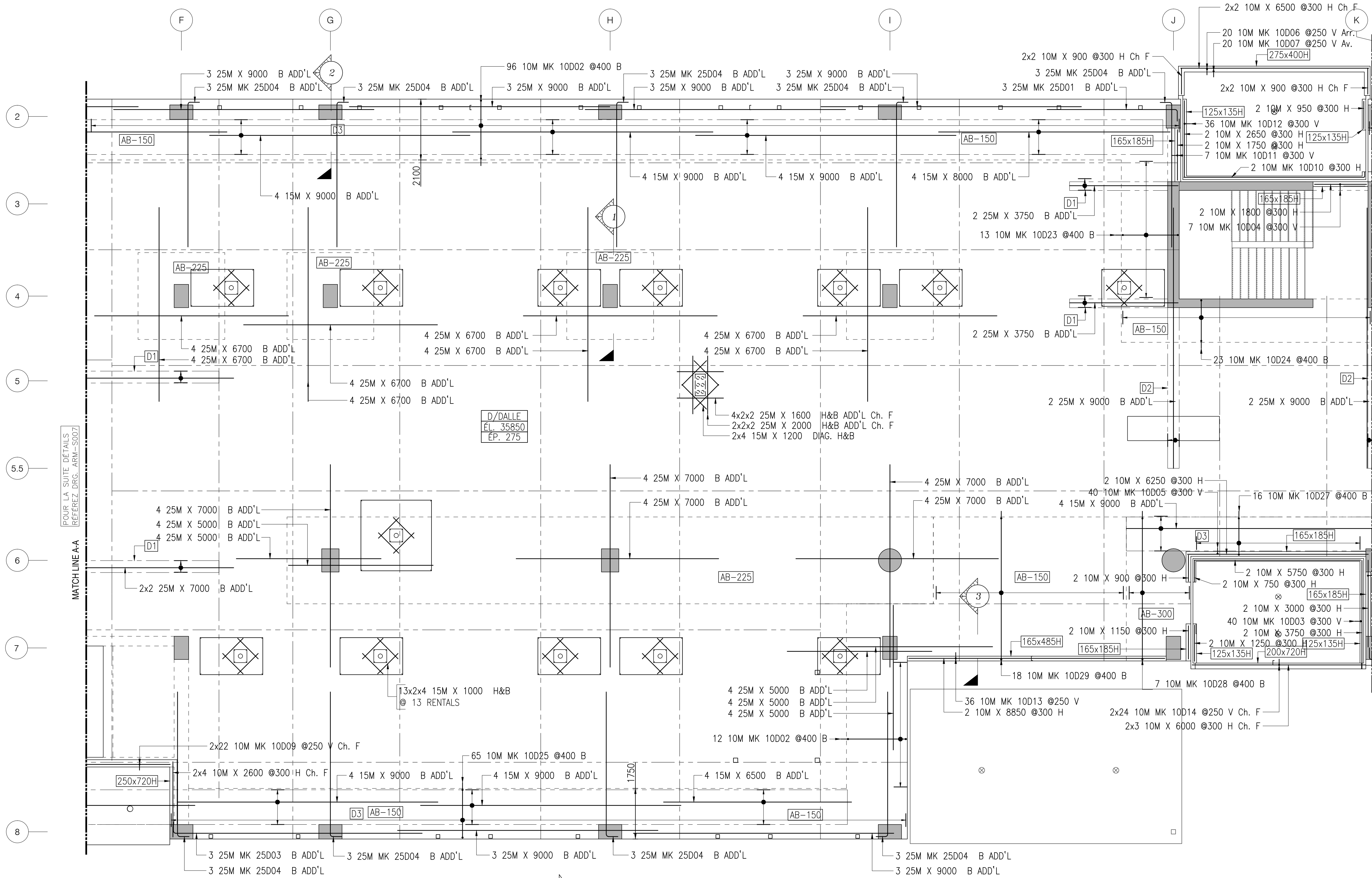
VEUILLEZ VÉRIFIER LES VALEURS DU TOUR

TABLEAU DE COUVERTURE		
DALLE	CÔTÉS	40mm
	HAUT & BAS	25mm

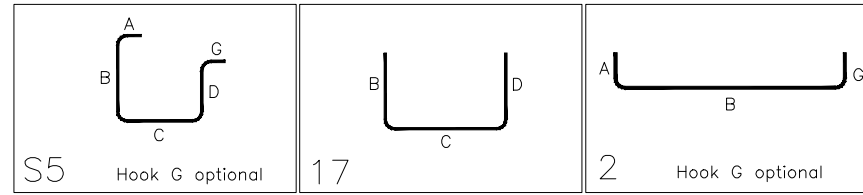
AUTRE RÉFÉRENCE DE DESSIN:

DWG#	DESCRIPTIF DWG
ARM-S001 & ARM-S002	DÉTAILS DE RENFORT POUR NIVEAU 2 POUTRES
ARM-S003 TO ARM-S014	DÉTAILS DE RENFORT POUR NIVEAU 2 DALLE





Bar Mark	Qty	Size	Total Length	Type	X	Y	Z	BAR LIST	Y	Z	Y	Z	Y	Z	Y	Z
10002	108	10M	3050	SS	100	350	2000	350								
10003	40	10M	510	17		200	310									
10004	7	10M	880	17		200	680									
10005	40	10M	900	17		200	700									
10006	20	10M	800	17		200	600									
10007	20	10M	800	17		200	400									
10009	44	10M	1640	17		200	1440									
10010	2	10M	6430	2	180	6250										
10011	7	10M	785	17		200	585									
10012	36	10M	1100	17		200	900									
10013	36	10M	1150	17		200	950									
10014	48	10M	1070	17		200	870									
10023	13	10M	2950	SS	100	350	1900	350								
10024	23	10M	2450	SS	100	350	1400	350								
10025	65	10M	2700	SS	100	350	1650	350								
10027	16	10M	2600	SS	100	500	1250	500								
10028	7	10M	6275	SS	100	500	4875	500								
10029	18	10M	3625	SS	100	350	4875	350								
25001	3	25M	4900	2	400	4500										
25003	3	25M	9000	2	400	8600										
25004	27	25M	5400	2	400	5000										



ABRÉVIATIONS :	
Alt.	-Alterner
B.	-Bas
Ch. F.	-Chaque face
Ch. S.	-Chaque sens
Cont.	-Continu
Cr. Std.	-Crochet standard
Etr.	-Etriers
F. Arr.	-Face arrière
F. Av.	-Face avant
F. Ext.	-Face extérieure
F. Int.	-Face intérieure
Gouj.	-Goujon
Hor.	-Horizontal
H&B.	-Haut et bas
Ht.	-Haut
Sem.	-Sernelle
Supp.	-Support
V.	-Vertical

INFORMATION DE MISE EN PLACE		
TABLEAU DES SCÈLEMENT (Ld)		
DIAMÈTRE DE BARRE	AUTRES	SUPÉRIEURES
10M	300	400
15M	450	550
20M	550	700
25M	850	1100
30M	1000	1300
35M	1200	1550
45M	CHEVAUCEMENT INTERDIT	
55M	CHEVAUCEMENT INTERDIT	

VEUILLEZ VÉRIFIER LES VALEURS DU TOUR

INFORMATION DE MISE EN PLACE		
TABLEAU DES CHEVAUCEMENTS TYPE (S.I.C.)		
CHEVAUCEMENT CLASSE "B" - BARRES SUPÉRIEURES: f _c =30 Mpa		
DIAMÈTRE DE BARRE	AUTRES	SUPÉRIEURES
10M	390	520
15M	590	720
20M	720	910
25M	1110	1430
30M	1300	1690
35M	1560	2020
45M	CHEVAUCEMENT INTERDIT	
55M	CHEVAUCEMENT INTERDIT	

VEUILLEZ VÉRIFIER LES VALEURS DU TOUR

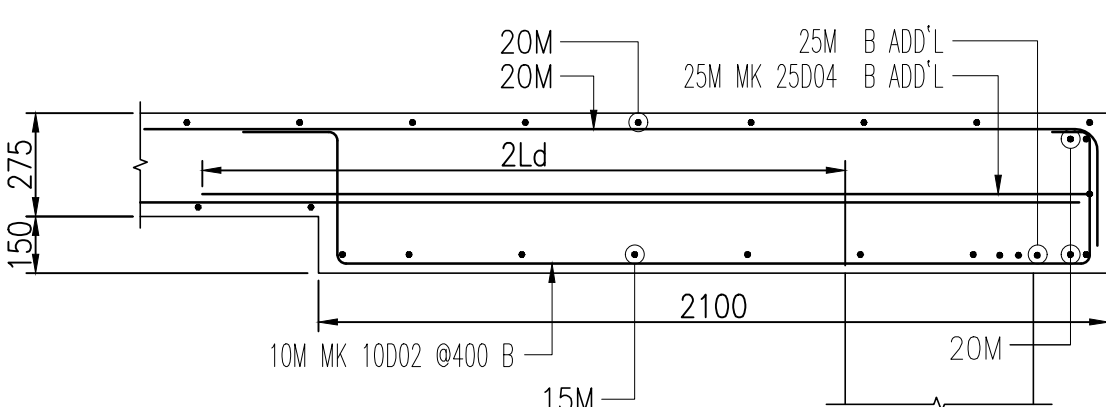
TABLEAU DE COUVERTURE		
DALLE	CÔTÉS	40mm
	HAUT & BAS	25mm

AUTRE RÉFÉRENCE DE DESSIN:

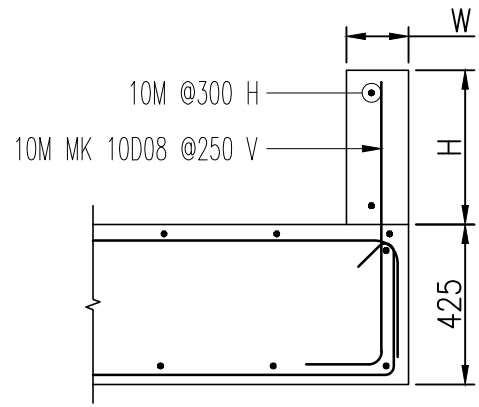
DWG#	DESCRIPTIF DWG
ARM-S001 & ARM-S002	DÉTAILS DE RENFORT POUR NIVEAU 2 POUTRES
ARM-S003 TO ARM-S014	DÉTAILS DE RENFORT POUR NIVEAU 2 DALLE

DÉTAILS DE RENFORT POUR NIVEAU 2 DALLE - SECTEUR A

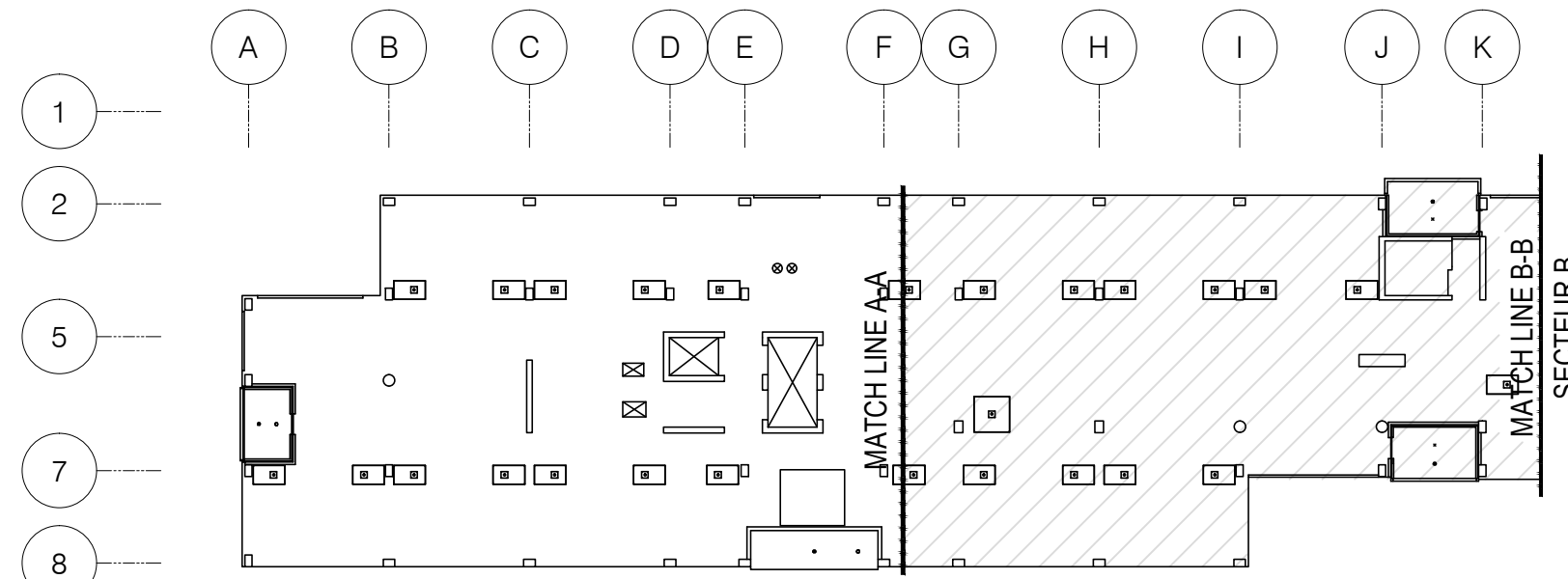
ÉCHELLE 1:75
SDR: S102A, S102B, S202A & S202B



SECTION 1
ÉCHELLE 1:20
SDR: 32E/S032



SECTION 2
ÉCHELLE 1:20
SDR: 32P/S032

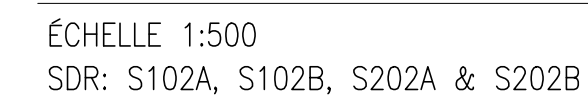


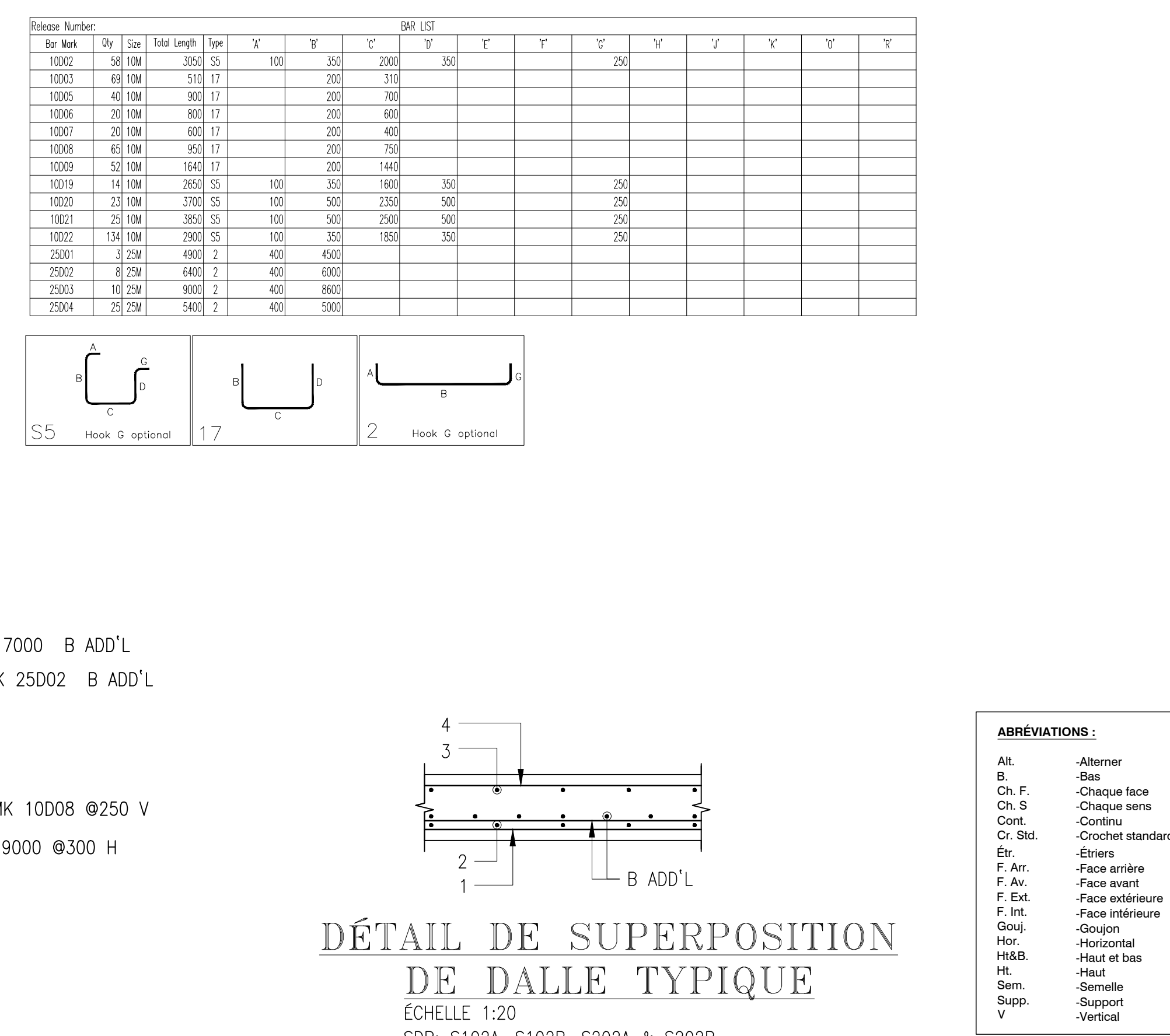
PLAN CLÉ DE NIVEAU 2 - SECTEUR A

ÉCHELLE 1:500
SDR: S102A, S102B, S202A & S202B

DÉTAIL DE SUPERPOSITION DE DALLE TYPIQUE

ÉCHELLE 1:20
SDR: S102A, S102B, S202A & S202B



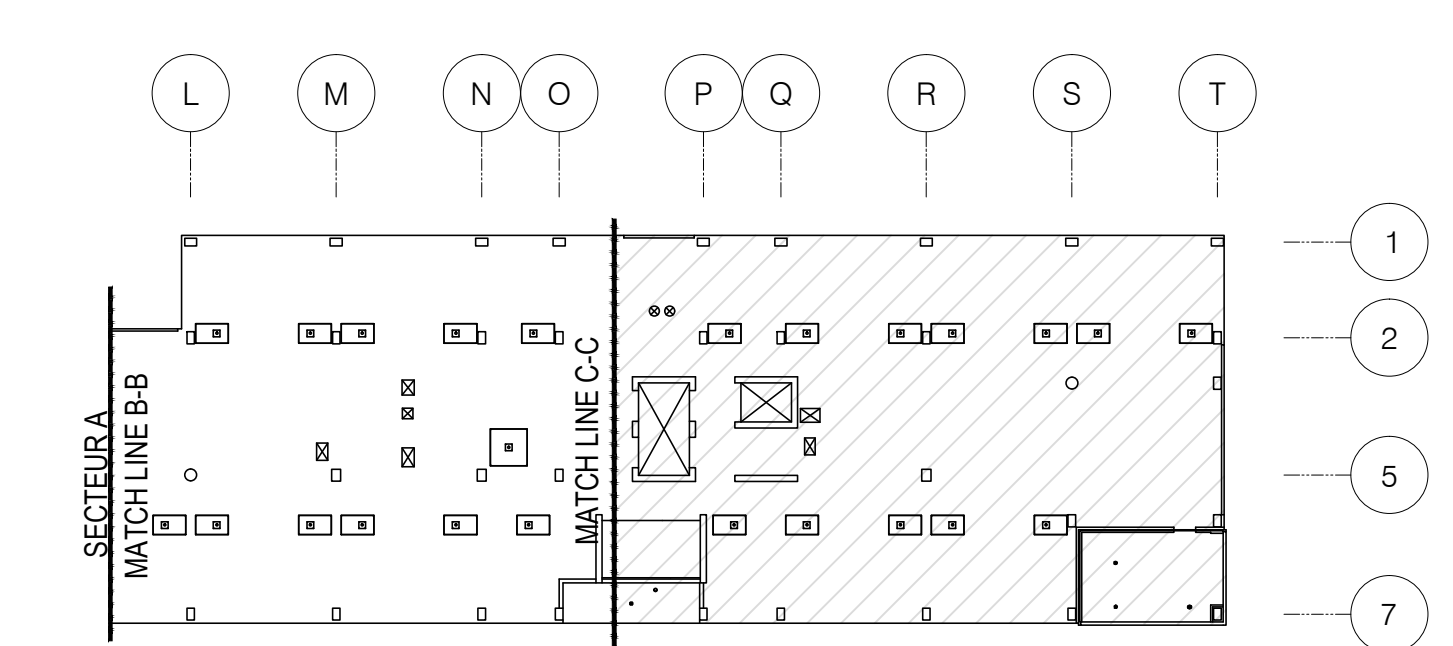
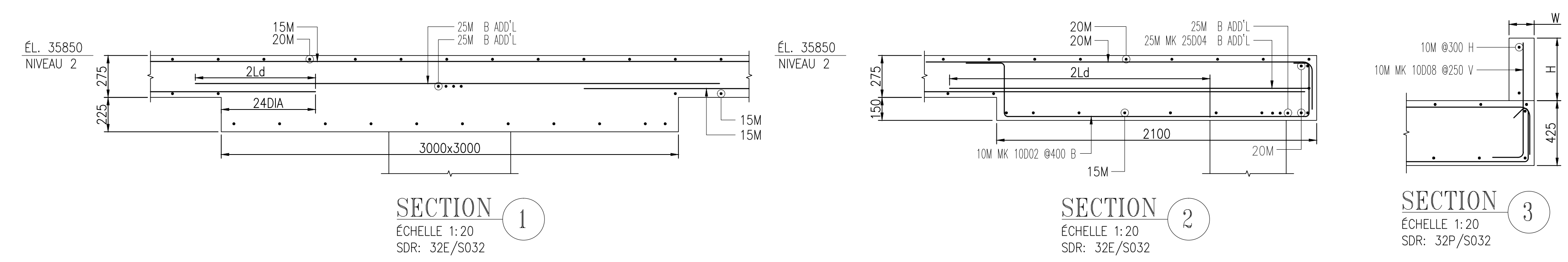


INFORMATION DE MISE EN PLACE			INFORMATION DE MISE EN PLACE		
TABLEAU DES SCELLEMENT (Ld)			TABLEAU DES CHEVAUCHEMENTS TYPE (S.C)		
			CHEVAUCHEMENT CLASSE "B" - BARRES SUPPLÉMENTAIRES: $f_{yk}=30\text{ MPa}$		
DIAMÈTRE DE BARRE	AUTRES	SUPÉRIEURES	DIAMÈTRE DE BARRE	AUTRES	SUPÉRIEURES
10M	300	400	10M	390	520
15M	450	550	15M	590	720
20M	550	700	20M	720	910
25M	850	1100	25M	1110	1430
30M	1000	1300	30M	1300	1690
35M	1200	1550	35M	1560	2020
45M	CHEVAUCHEMENT INTERDIT		45M	CHEVAUCHEMENT INTERDIT	
55M	CHEVAUCHEMENT INTERDIT		55M	CHEVAUCHEMENT INTERDIT	

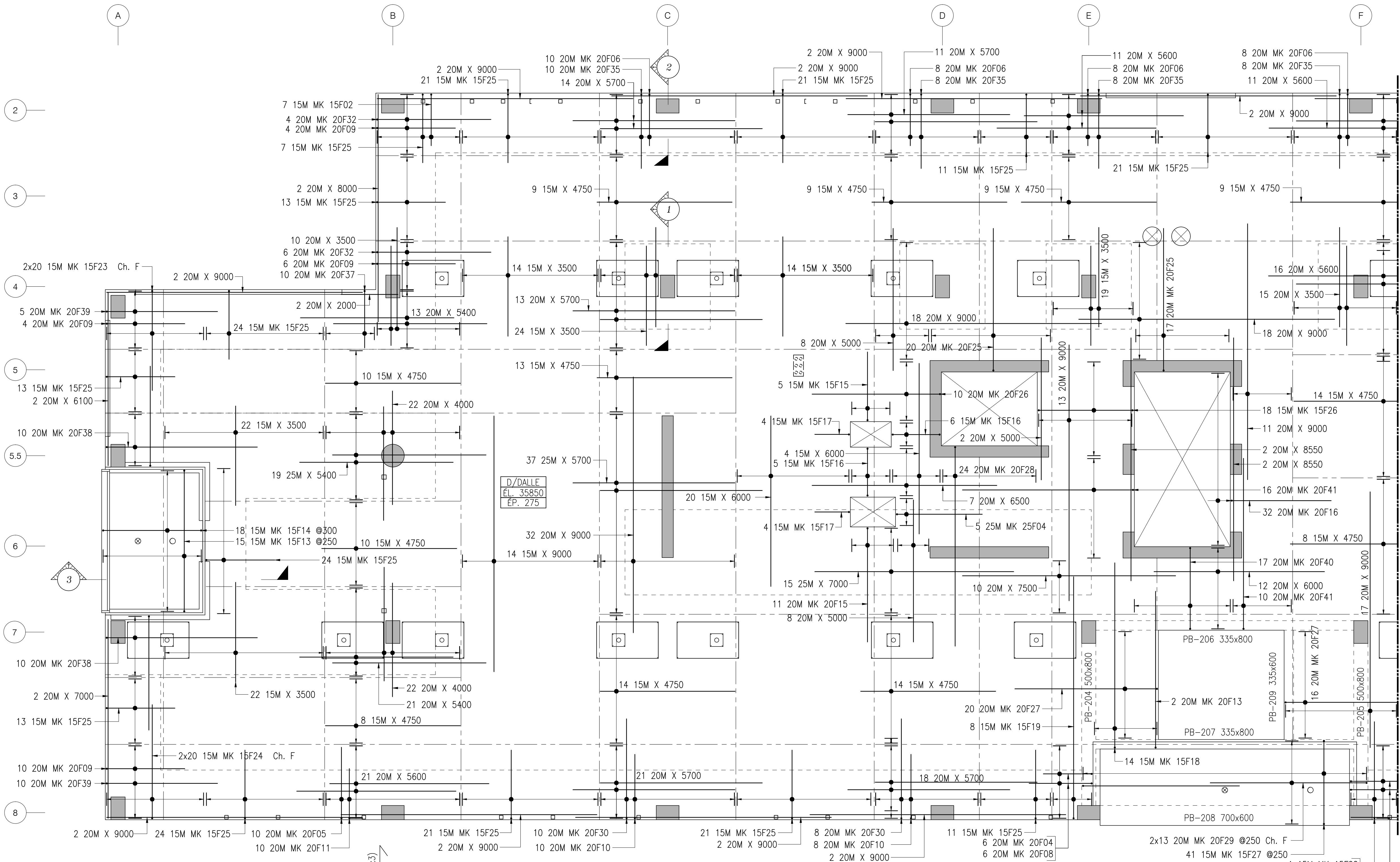
VEUILLEZ VÉRIFIER LES VALEURS DU TOUR

TABLEAU DE COUVERTURE		
DALLE	CÔTÉS	40mm
	HAUT & BAS	25mm

DWG#	DESCRIPTIF DWG
ARM-S001 & ARM-S002	DÉTAILS DE RENFORT POUR NIVEAU 2 POUTRES
ARM-S003 TO ARM-S014	DÉTAILS DE RENFORT POUR NIVEAU 2 DALLE

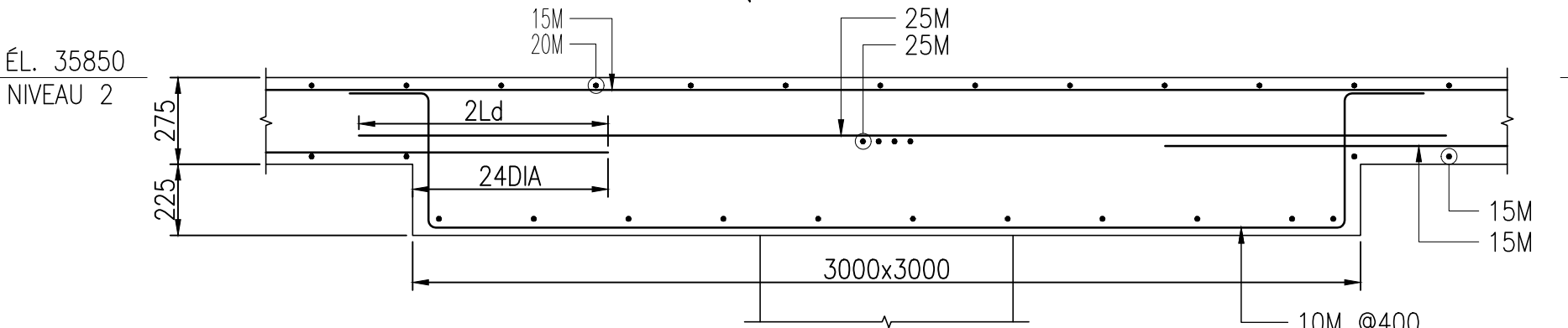


PLAN CLÉ DE NIVEAU 2 – SECTEUR B

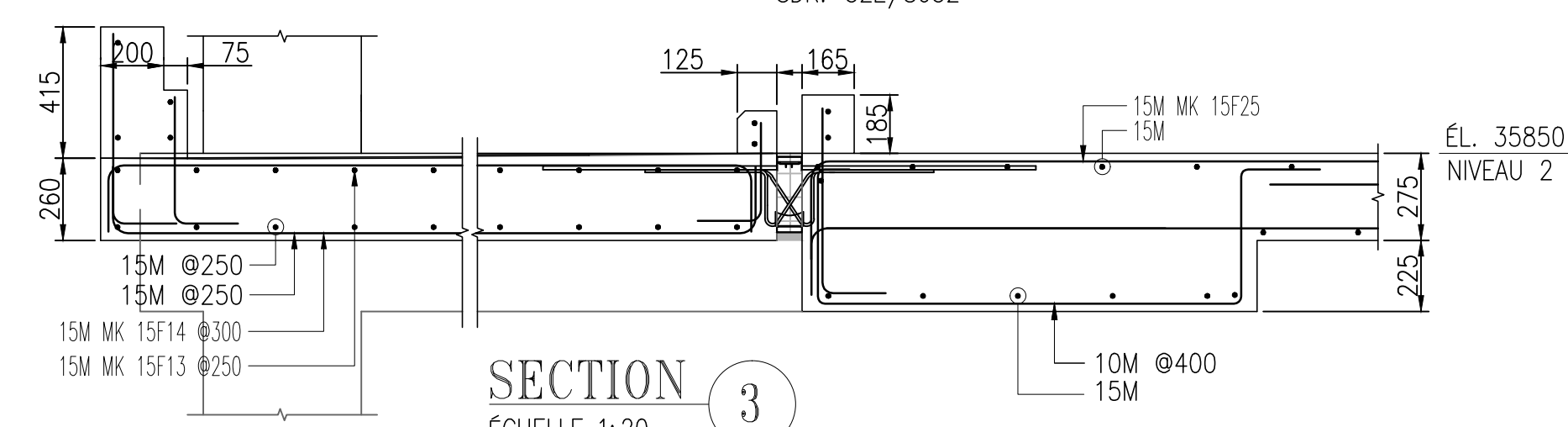


DÉTAILS DE RENFORT POUR NIVEAU 2 DALLE HAUT SUP.& INF. - SECTEUR A

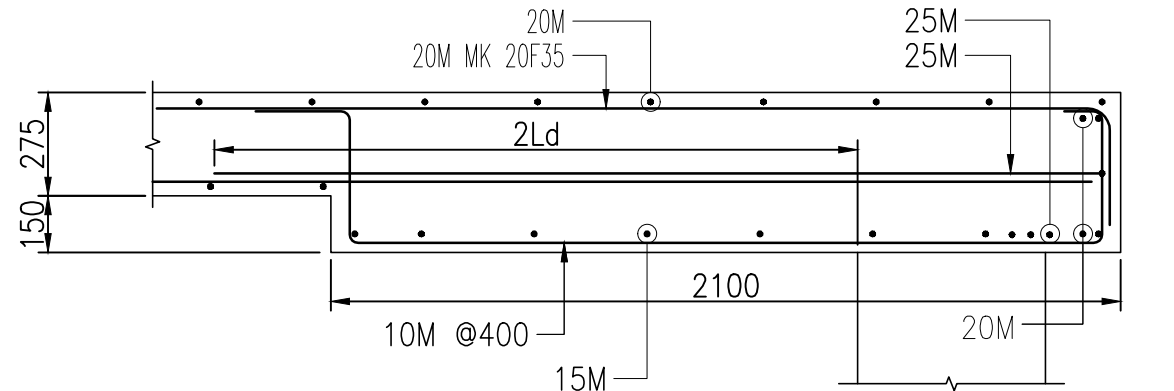
ÉCHELLE 1:75
SDR: S102A, S102B, S202A & S202B



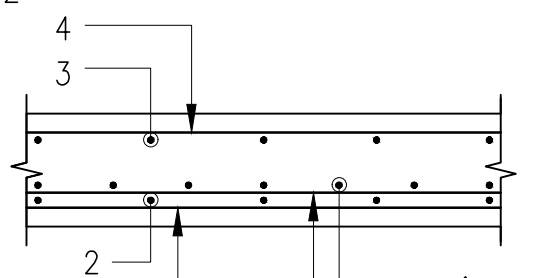
SECTION 1
ÉCHELLE 1:20
SDR: 32E/S032



SECTION 3
ÉCHELLE 1:20
SDR: 32D/S032 & 663E/S663

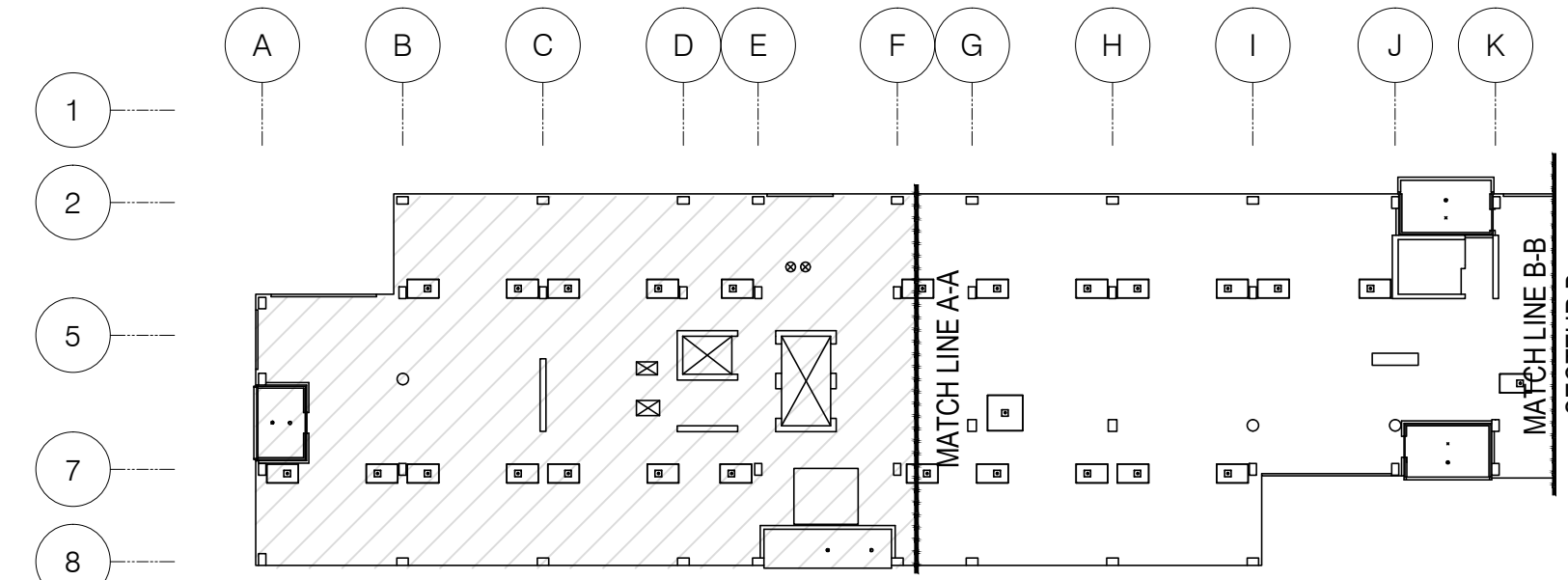


SECTION 2
ÉCHELLE 1:20
SDR: 32E/S032



DÉTAIL DE SUPERPOSITION DE DALLE TYPIQUE

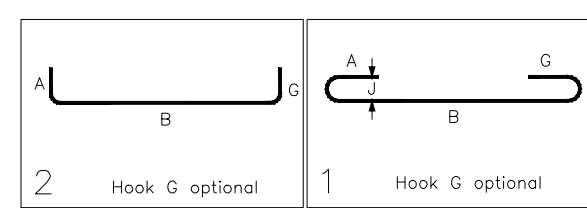
ÉCHELLE 1:20
SDR: S102A, S102B, S202A & S202B



PLAN CLÉ DE NIVEAU 2 - SECTEUR A

ÉCHELLE 1:500
SDR: S102A, S102B, S202A & S202B

Release Number										BARI LIST									
Bar Mark	Qty	Size	Total Length	Type	X	Y	Z	U	V	W	X	Y	Z	U	V	W	X	Y	Z
2813	2	20M	5800	2	310	5500													
1927	4	15M	3280	1	180	2925													
1928	18	15M	3660	1	180	3300													
2841	26	20M	6210	1	210	6000													
2840	17	20M	3260	1	210	2840													
2832	10	20M	4310	2	310	4000													
1925	24	15M	2860	2	260	2400													
2838	20	20M	5410	2	310	5300													
1924	40	15M	4260	2	260	4000													
2805	10	20M	2810	2	310	2500													
1923	40	15M	3760	2	260	3500													
2837	10	20M	2310	2	310	2000													
2835	34	20M	2910	2	310	2800													
2830	18	20M	3810	2	310	3500													
1919	8	15M	8760	2	260	8500													
1918	14	15M	6760	2	260	6500													
2825	37	20M	5310	2	310	5000													
2828	24	20M	7310	2	310	7000													
1917	9	15M	1360	1	180	1200													
2826	10	20M	4810	2	310	4500													
2904	5	25M	3280	1	280	3000													
1916	11	15M	2010	1	180	1650													
1914	18	15M	3810	1	180	3450													
1913	15	15M	5310	1	180	4850													
1915	5	15M	2580	1	180	2400													
2829	26	20M	5710	1	210	5500													
2815	11	20M	4210	1	210	4000													
2827	36	20M	5210	1	210	5000													
2839	15	20M	4210	2	310	3900													
1922	4	15M	3660	2	260	3400													
2804	12	20M	2510	2	310	2200													
2816	32	20M	3710	1	210	3500													
2808	12	20M	2010	2	310	1700													
1901	3	15M	2460	2	260	2200													
2809	24	20M	3060	2	310	2750													
2806	34	20M	2110	2	310	1800													
2811	10	20M	2060	2	310	1750													
2810	18	20M	2560	2	310	2250													
1902	1	15M	2060	2	260	1800													



ABRÉVIATIONS :	
Alt.	-Alterner
B.	-Bas
Ch. F.	-Chaque face
Ch. S.	-Chaque sens
Cont.	-Continu
Cr. Std.	-Crochet standard
Etr.	-Étriers
F. Arr.	-Face arrière
F. Av.	-Face avant
F. Ext.	-Face extérieure
F. Int.	-Face intérieure
Gouj.	-Goujon
Hor.	-Horizontal
H&B.	-Haut et bas
Ht.	-Haut
Sem.	-Semelle
Supp.	-Support
V	-Vertical

INFORMATION DE MISE EN PLACE		
TABLEAU DES CHEVAUCEMENTS TYPE (S.I.C.)		
CHEVAUCEMENT CLASSE "B" - BARRES SUPPLÉMENTAIRES: f _c =30 Mpa		
DIAMÈTRE DE BARRE	AUTRES	SUPÉRIEURES
10M	390	520
15M	590	720
20M	720	910
25M	1110	1430
30M	1300	1690
35M	1560	2020
45M	CHEVAUCEMENT INTERDIT	
55M	CHEVAUCEMENT INTERDIT	

VEUILLEZ VÉRIFIER LES VALEURS DU TOUR

TABLEAU DE COUVERTURE		
DALLE	CÔTÉS	40mm
	HAUT & BAS	25mm

AUTRE RÉFÉRENCE DE DESSIN:

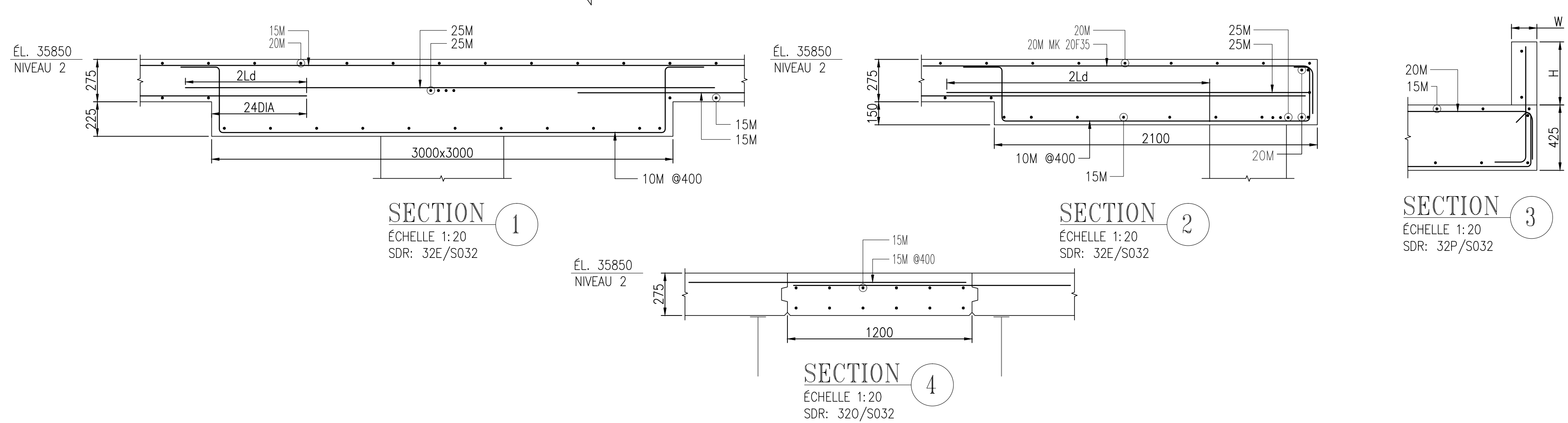
DWG#	DESCRIPTIF DWG
ARM-S001 & ARM-S002	DÉTAILS DE RENFORT POUR NIVEAU 2 POUTRES
ARM-S003 TO ARM-S014	DÉTAILS DE RENFORT POUR NIVEAU 2 DALLE

TABLEAU DES REVISIONS

NO	DATE	DESCRIPTION	PAR
00	2024-08-14	POUR APPROBATION ET CONSTRUCTION	JF
REV.	DATE	DESCRIPTION	PAR

RÉFÉRENCE: PLANS 2024-03-22 S102A, S102B, S202A & S202B

CLIENT:



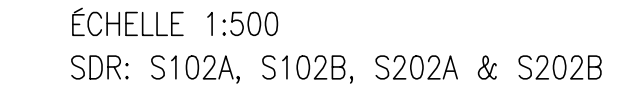
ABRÉVIATIONS :

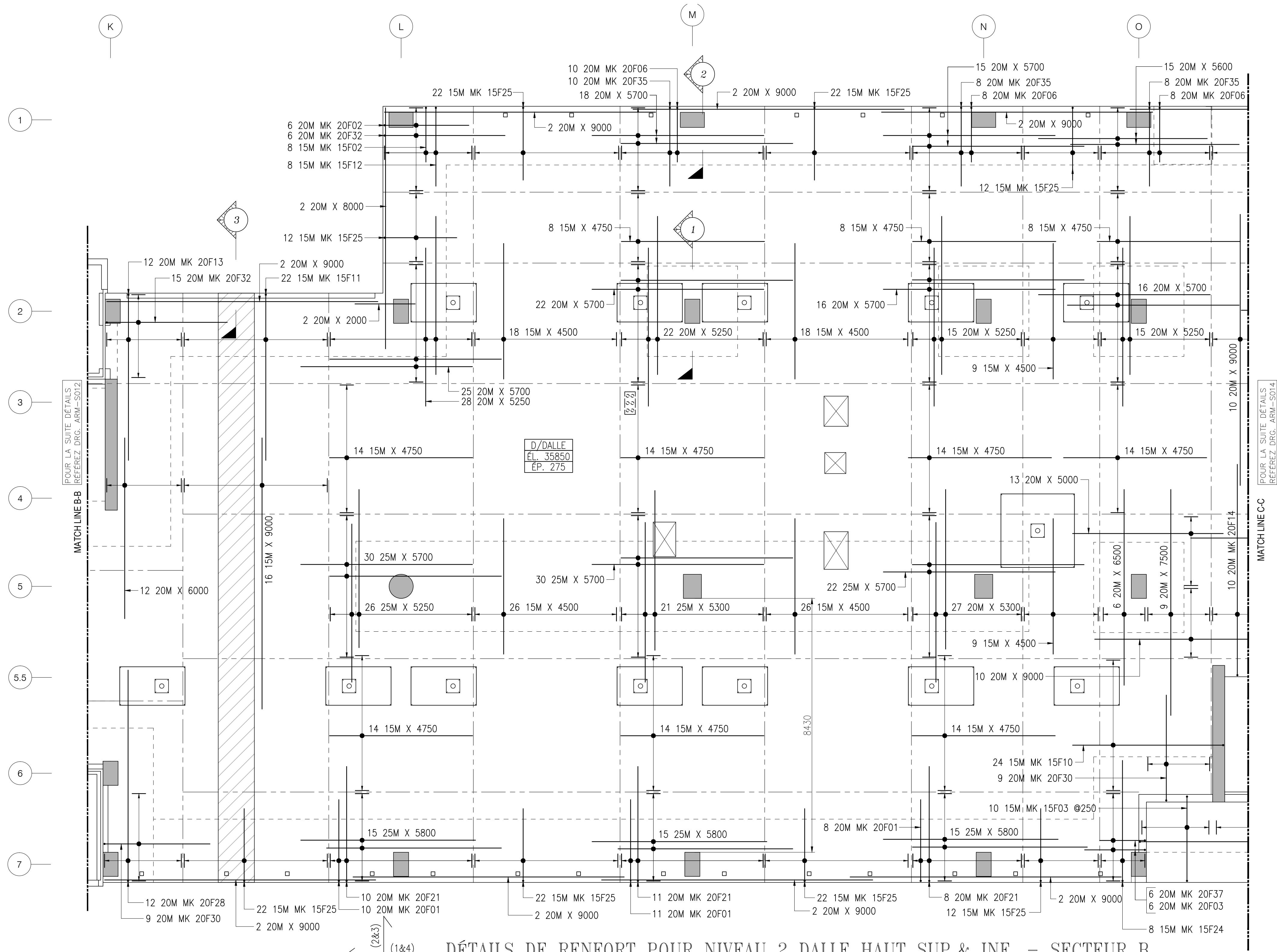
Alt.	-Altérer
B.	-Bas
Ch. F.	-Chaque face
Ch. S	-Chaque sens
Cont.	-Continu
Cr. Std.	-Crochet standard
Étr.	-Étriers
F. Arr.	-Face arrière
F. Av.	-Face avant
F. Ext.	-Face extérieure
F. Int.	-Face intérieure
Gouj.	-Goujon
Hor.	-Horizontal
Ht&B.	-Haut et bas
Ht.	-Haut
Sem.	-Semelle
Supp.	-Support
V	-Vertical

ÉCHELLE 1:20
SDR: S102A, S102B, S202A & S202B

VEUILLEZ VÉRIFIER LES VALEURS DU TOUR

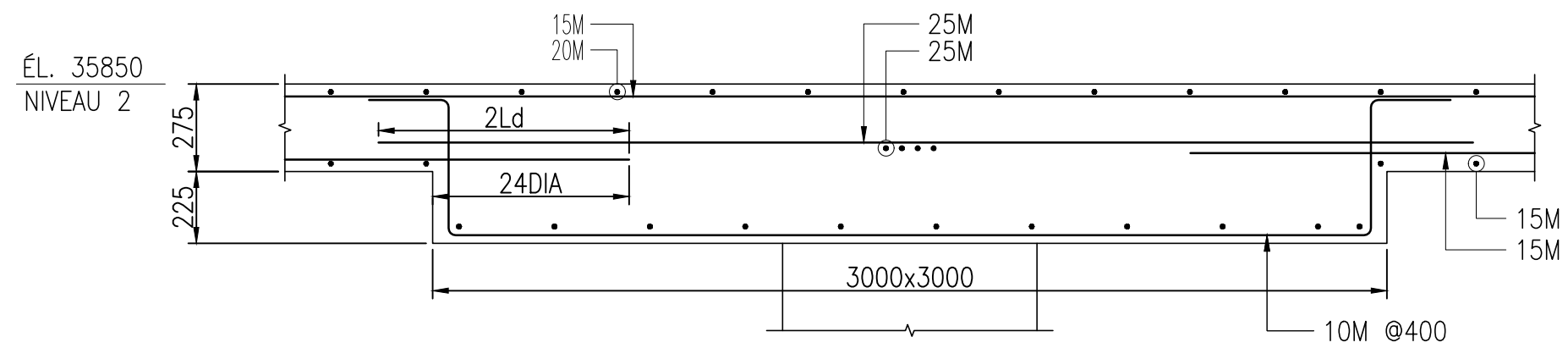
DWG#	DESCRIPTIF DWG
ARM-S001 & ARM-S002	DÉTAILS DE RENFORT POUR NIVEAU 2 POUTRES
ARM-S003 TO ARM-S014	DÉTAILS DE RENFORT POUR NIVEAU 2 DALLE



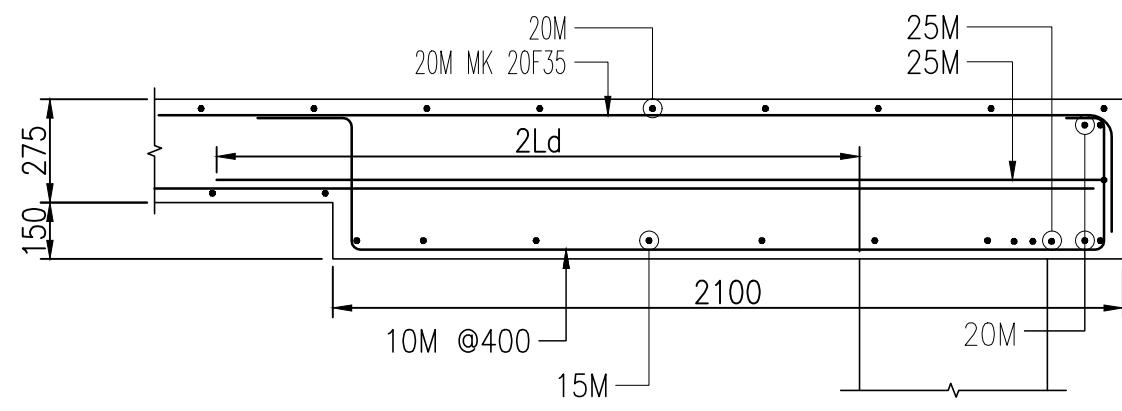


DÉTAILS DE RENFORT POUR NIVEAU 2 DALLE HAUT SUP.& INF. - SECTEUR B

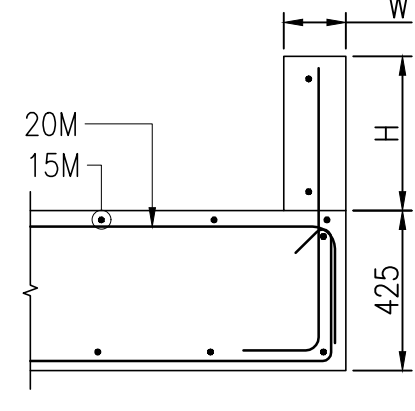
ÉCHELLE 1:75
SDR: S102A, S102B, S202A & S202B



SECTION 1
ÉCHELLE 1:20
SDR: 32E/S032

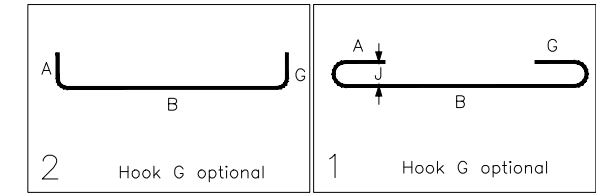


SECTION 2
ÉCHELLE 1:20
SDR: 32P/S032



SECTION 3
ÉCHELLE 1:20
SDR: 32P/S032

Release Number:		BAR LIST															
Bar Mark	Qty	Size	Total Length	Type	X'	Y'	Y'	Y'	Y'	Y'	Y'	Y'	Y'	Y'	Y'	Y'	Y'
20F32	21	20M	4310	2	310	4000											
15F25	146	15M	2660	2	260	2400											
20F35	25	20M	2910	2	310	2600											
20F15	112	20M	5810	2	310	5500											
15F11	22	15M	5660	1	180	5500									97		
15F10	24	15M	5260	2	260	5000											
20F30	18	20M	3810	2	310	3500											
20F28	12	20M	7310	2	310	7000											
15F24	8	15M	4260	2	260	4000											
20F37	8	20M	2310	2	310	2000											
15F03	10	15M	3160	1	180	2900									180	97	
20F14	10	20M	7210	1	210	7000										118	
15F12	8	15M	2860	2	260	2600											
20F21	28	20M	4110	2	310	3800											
20F06	28	20M	2110	2	310	1800											
20F03	8	20M	1810	2	310	1500											
20F02	8	20M	3110	2	310	2800											
15F02	8	15M	2060	2	260	1800											
20F01	28	20M	3010	2	310	2700											



ABRÉVIATIONS :	
Alt.	-Alterner
B.	-Bas
Ch. F.	-Chaque face
Ch. S.	-Chaque sens
Cont.	-Continu
Cr. Std.	-Crochet standard
Etr.	-Étriers
F. Arr.	-Face arrière
F. Av.	-Face avant
F. Ext.	-Face extérieure
F. Int.	-Face intérieure
Gouj.	-Goujon
Hor.	-Horizontal
H&B.	-Haut et bas
Ht.	-Haut
Sem.	-Sernelle
Supp.	-Support
V.	-Vertical

INFORMATION DE MISE EN PLACE		
TABLEAU DES CHEVAUCEMENTS TYPE (S.I.C.)		
CHEVAUCEMENT CLASSE "B" - BARRES SUPÉRIEURES: f _{cd} =30 Mpa		
DIAMÈTRE DE BARRE	AUTRES	SUPÉRIEURES
10M	390	520
15M	590	720
20M	720	910
25M	1110	1430
30M	1300	1690
35M	1560	2020
45M	CHEVAUCEMENT INTERDIT	
55M	CHEVAUCEMENT INTERDIT	

VEUILLEZ VÉRIFIER LES VALEURS DU TOUR

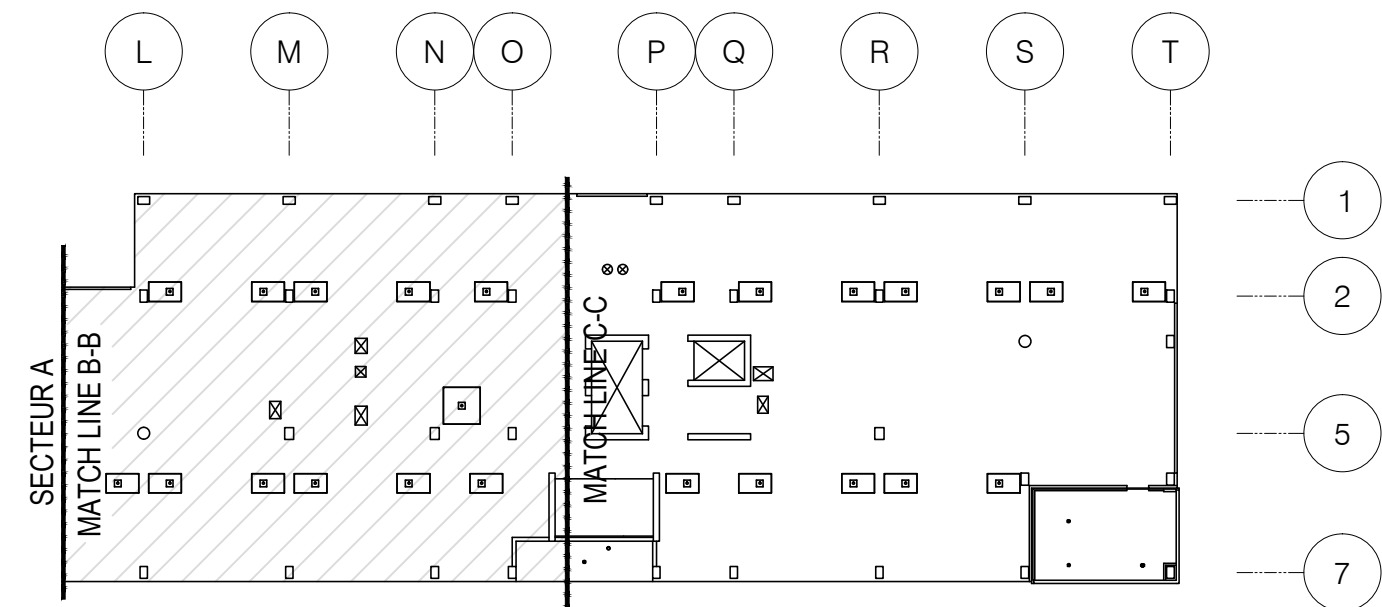
DÉTAIL DE SUPERPOSITION DE DALLE TYPIQUE

ÉCHELLE 1:20
SDR: S102A, S102B, S202A & S202B

TABLEAU DE COUVERTURE		
DALLE	CÔTÉS	40mm
	HAUT & BAS	25mm

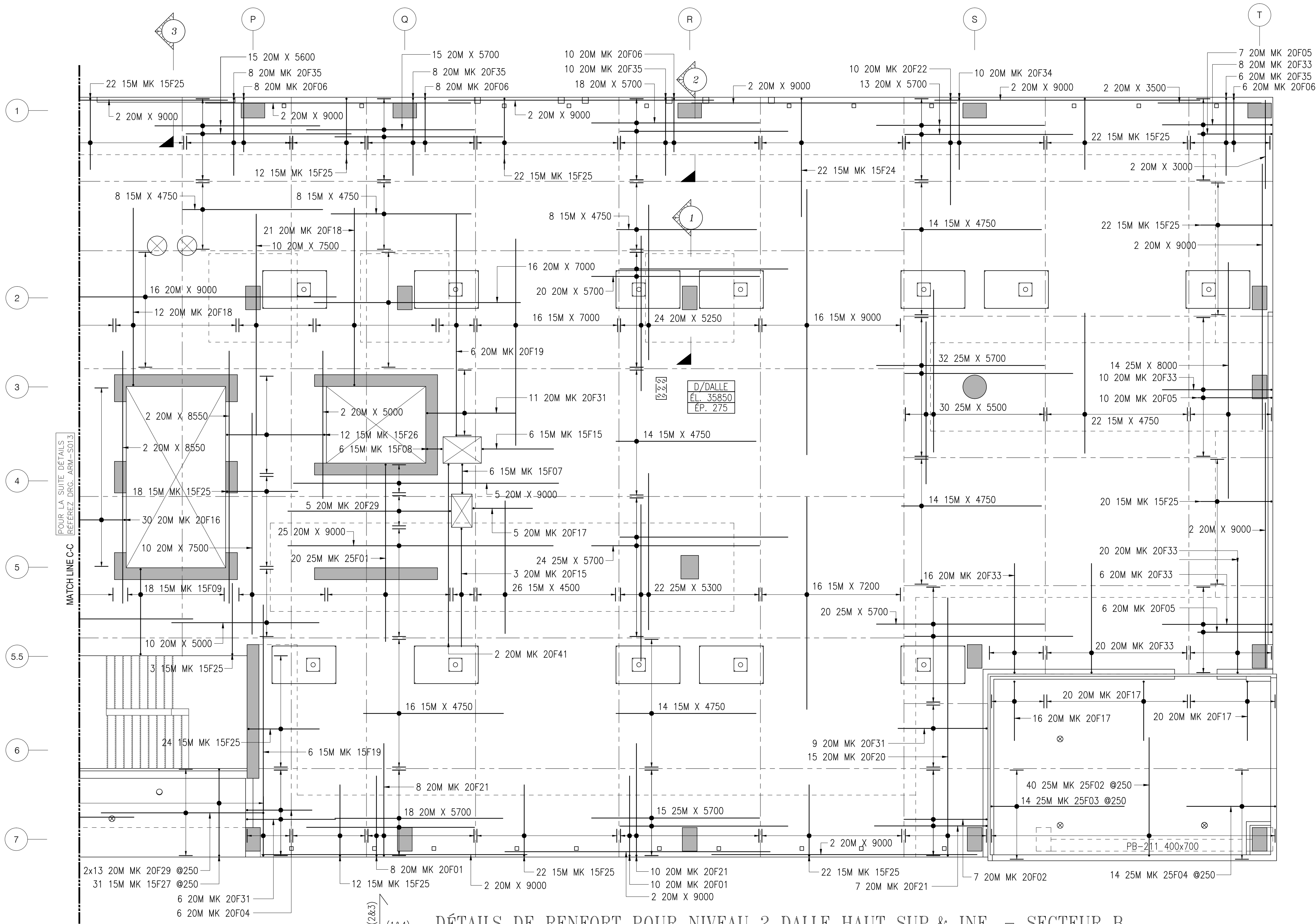
AUTRE RÉFÉRENCE DE DESSIN:

DWG#	DESRIPTIF DWG
ARM-S001 & ARM-S002	DÉTAILS DE RENFORT POUR NIVEAU 2 POUTRES
ARM-S003 TO ARM-S014	DÉTAILS DE RENFORT POUR NIVEAU 2 DALLE



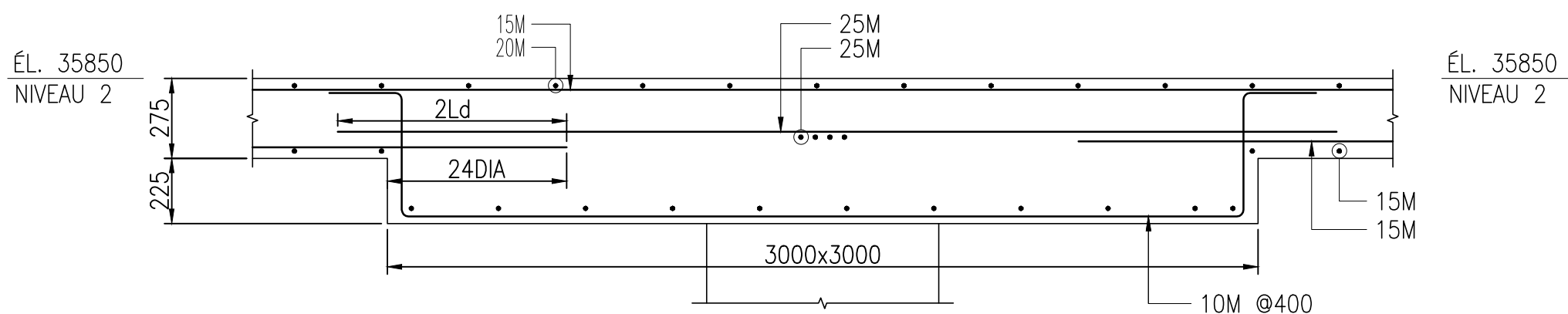
PLAN CLÉ DE NIVEAU 2 - SECTEUR B

ÉCHELLE 1:500
SDR: S102A, S102B, S202A & S202B



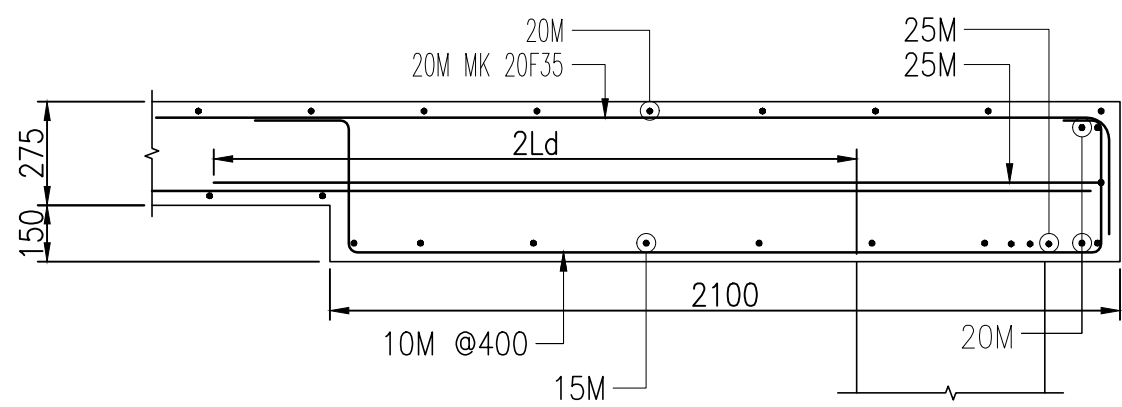
DÉTAILS DE RENFORT POUR NIVEAU 2 DALLE HAUT SUP.& INF. - SECTEUR B

ÉCHELLE 1:75
SDR: S102A, S102B, S202A & S202B



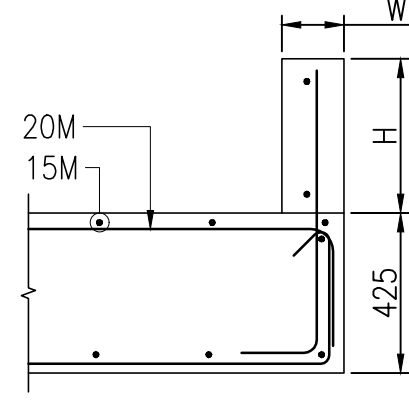
SECTION 1

ÉCHELLE 1:20
SDR: 32E/S032



SECTION 2

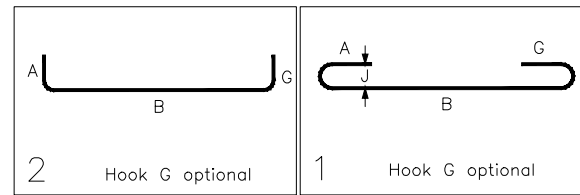
ÉCHELLE 1:20
SDR: 32E/S032



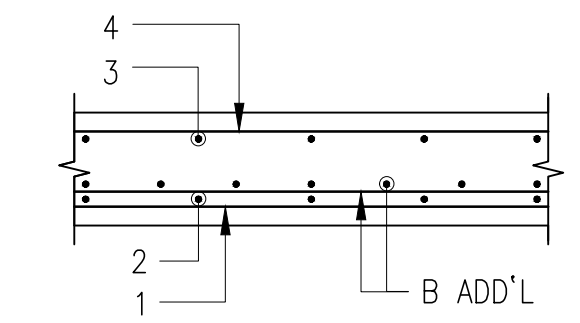
SECTION 3

ÉCHELLE 1:20
SDR: 32P/S032

Release Number:		BAR LIST																
Bar Mark	Qty	Size	Total Length	Type	X'	Y'	Z'	Y'	Y'	Y'	Y'	Y'	Y'	Y'	Y'	Y'	Y'	Y'
15F25	221	15M	2660	2	280	2400												
20F31	26	20M	3310	2	310	3000												
15F24	221	15M	4360	2	360	4000												
20F15	3	20M	4210	1	210	4000											119	
20F17	61	20M	2210	1	210	2000											119	
20F20	15	20M	9050	2	310	8740												
25F03	14	25M	4780	1	280	4500											153	
25F04	14	25M	3280	1	280	3000											153	
25F02	40	25M	4380	1	280	4000											153	
15F19	6	15M	8760	2	290	8500												
20F19	6	20M	7710	1	210	7500											119	
20F18	33	20M	6310	2	310	6000												
15F26	12	15M	3660	1	180	3300											180	97
15F09	18	15M	3240	1	180	2880											180	97
20F16	30	20M	3710	1	210	3500												119
15F08	6	15M	840	1	180	480											180	97
15F07	6	15M	1310	1	180	950											180	97
25F01	20	25M	6400	2	400	6000												
20F29	31	20M	5710	1	210	5500												119
15F27	31	15M	3285	1	180	2925											180	97
20F35	32	20M	2810	2	310	2600												
20F33	80	20M	4010	2	310	3700												
20F22	10	20M	3910	2	310	3600												
20F21	25	20M	4110	2	310	3800												
15F15	6	15M	2580	1	180	2400												97
20F41	2	20M	6210	1	210	6000												119
20F06	32	20M	2110	2	310	1800												
20F05	23	20M	2810	2	310	2500												
20F34	10	20M	2710	2	310	2400												
20F02	7	20M	3110	2	310	2800												
20F01	18	20M	3010	2	310	2700												
20F04	6	20M	2510	2	310	2200												



ABRÉVIATIONS :	
Alt.	-Alterner
B.	-Bas
Ch. F.	-Chaque face
Ch. S.	-Chaque sens
Cont.	-Continu
Cr. Std.	-Crochet standard
Étr.	-Étriers
F. Arr.	-Face arrière
F. Av.	-Face avant
F. Ext.	-Face extérieure
F. Int.	-Face intérieure
Gouj.	-Goujon
Hor.	-Horizontal
H&B.	-Haut et bas
Ht.	-Haut
Sem.	-Sernelle
Supp.	-Support
V.	-Vertical



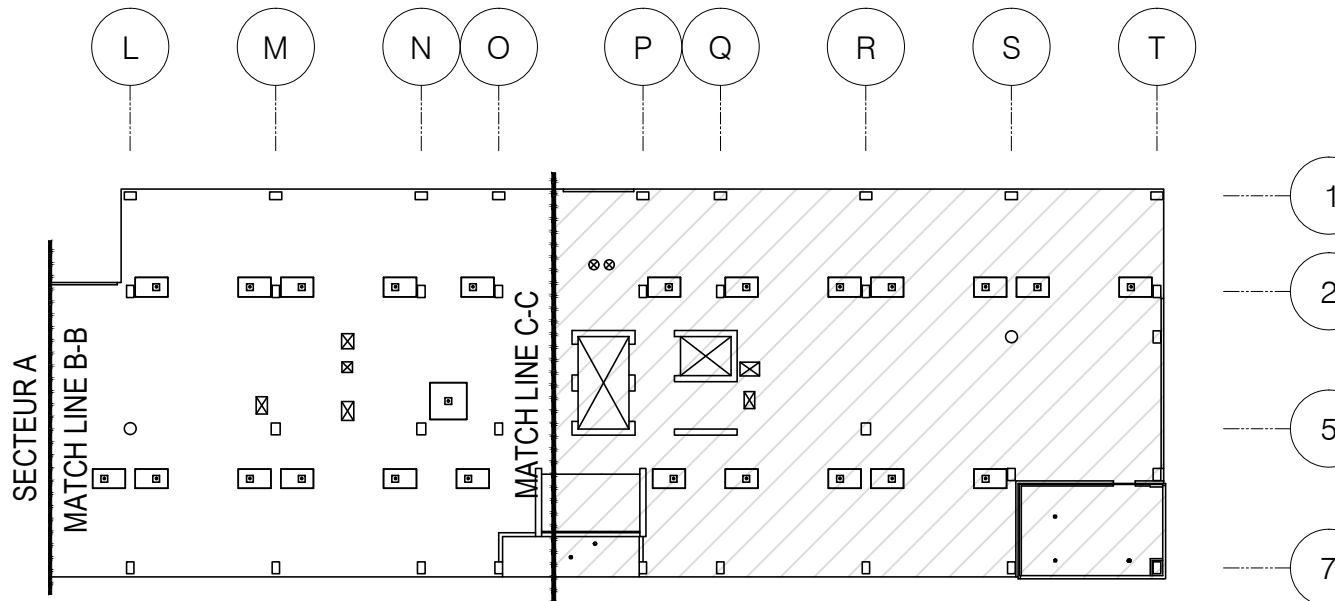
DÉTAIL DE SUPERPOSITION
DE DALLE TYPIQUE

ÉCHELLE 1:20
SDR: S102A, S102B, S202A & S202B

TABLEAU DE COUVERTURE		
DALLE	CÔTÉS	40mm
	HAUT & BAS	25mm

AUTRE RÉFÉRENCE DE DESSIN:

DWG#	DESCRIPTIF DWG
ARM-S001 & ARM-S002	DÉTAILS DE RENFORT POUR NIVEAU 2 POUTRES
ARM-S003 TO ARM-S014	DÉTAILS DE RENFORT POUR NIVEAU 2 DALLE



PLAN CLÉ DE NIVEAU 2 - SECTEUR B

ÉCHELLE 1:500
SDR: S102A, S102B, S202A & S202B

INFORMATION DE MISE EN PLACE		
TABLEAU DES CHEVAUCEMENTS TYPE (S.I.C.)		
CHEVAUCEMENT CLASSE "B" - BARRÉS SUPÉRIEURES; f _{cd} =30 Mpa		
DIAMÈTRE DE BARRÉ	AUTRES	SUPÉRIEURES
10M	390	520
15M	590	720
20M	720	910
25M	1110	1430
30M	1300	1690
35M	1560	2020
45M	CHEVAUCEMENT INTERDIT	
55M	CHEVAUCEMENT INTERDIT	

(VEUILLEZ VÉRIFIER LES VALEURS DU TOUR)

TABLEAU DES REVISIONS

NO	DATE	DESCRIPTION	PAR
00	2024-08-14	POUR APPROBATION ET CONSTRUCTION	JF
REV.	DATE	DESCRIPTION	PAR

REFERENCE:	PLANS 2024-03-22 S102A, S102B, S202A & S202B
------------	--

CLIENT:



DWG#	DESCRIPTIF DWG
ARM-S001 & ARM-S002	DÉTAILS DE RENFORT POUR NIVEAU 2 POUTRE
ARM-S003 TO ARM-S014	DÉTAILS DE RENFORT POUR NIVEAU 2 DALLE

ABRÉVIATIONS :

Alt.	-Alterner
B.	-Bas
Ch. F.	-Chaque face
Ch. S.	-Chaque sens
Cont.	-Continu
Cr. Std.	-Crochet standard
Étr.	-Étriers
F. Arr.	-Face arrière
F. Av.	-Face avant
F. Ext.	-Face extérieure
F. Int.	-Face intérieure
Gouj.	-Goujon
Hor.	-Horizontal
Ht&B.	-Haut et bas
Ht.	-Haut
Sem.	-Semelle
Supp.	-Support
V	-Vertical

INFORMATION DE MISE EN PLACE		
TABLEAU DES CHEVALEMENTS TYPE (S.I.C.)		
CHEVALEMENT CLASSE "B" - BARRES SUPPLÉMENTAIRES: f _{ct} = 30 Mpa		
DIAMÈTRE DE BARRE	SUPÉRIEURES	AUTRES
10M	520	390
15M	720	590
20M	910	720
25M	1430	1110
30M	1690	1300
35M	2020	1560
45M	CHEVALEMENT INTERDIT	
55M	CHEVALEMENT INTERDIT	

VEUILLEZ VÉRIFIER LES VALEURS DU TOUR

[illegible]

00	2024-08-14	POUR APPROBATION	-
REV.	DATE	DESCRIPTION	PA
RÉFÉRENCE: PLANS 2024-03-22 S102A, S102B, S202A & S202B			

CLIENT



BMR LIST												
Reel Mark	Qty	Total Length	Type	W'	W	V'	V	V'	V	W'	W	W'
25A02	4	25M	2800	2	400	2400						
25A01	4	25M	4650	2	400	4250						
10A01	10	10W	2380	11	100	300	720	370	720			
10A05	80	10W	2150	11	100	255	720	255	720	100		
10A04	50	10W	2480	11	100	420	720	420	720		100	
10A03	11	10W	1630	11	100	220	495	220	495			
10A02	10	10W	2280	11	100	320	720	320	720		100	

